

ルネッサながと 照明設備一覧

2016.04

設備名称	仕様	備考
調光操作卓 PRETYNA-M (丸茂電機製)	コントロールチャンネル / 1024ch プリセットフェーダー / 100本 / 3段 (300本 / 1段) サブマスターフェーダー / 30本 / 99 ページ 記憶シーン / 0.1~999.9 ページ チェイス / 99 ステップ / 99 チェイス	記憶メディア/SDカード、USB 持込データ形式 / JASCH 持込卓へのパッチ送信可能 持込入力 2系統(1024ch)
DMX回線	サスペンションライト(1~5) 各1系統、アッパーホリ 1系統 トーマン(下、上)、フロント(下、上)、シーリング、バルコニー 各1系統 鳥屋 × 1系統、天井(文楽)×1系統、天井(花道)×2系統 舞台上プロセ(下、上) 各2系統、身障者席(持込卓) 2系統	
コンセント	20A-C型(サスペンション、フロント、シーリング、バルコニー、他) 30A-C型(フロアコンセント)	*LH は60A-C型になります。
特電	舞台上手 ■ 1φ3W 100A (105/210) *C30A × 6口, 平行 × 4口 付 舞台上手 ■ 1φ3W 100A (105/210) *C30A × 6口, 平行 × 4口 付 舞台上手 ■ 3φ3W 50A (200V) CS(センタースポット)室 ■ 1φ3W 100A (105/210)	*ボルト 13mm *ボルト 13mm *ボルト 6mm
ピンスポット	2Kwクセノン × 3本 *仮設用として 60A-C型 × 1口, 30A-C型 × 8口があります。	

設備名称	回路(切替)	器具	ランプ	総灯数 / 1色	フィルタ	DMX	直	昇降	備考	
プロセニアムボーダーライト	12 (12)	UHQ150W	130W	96	24	5	—	電動	4色(W,W,W), 2段ボタン 許容吊荷重 250kg	
第1ボーダーライト	12 (9)	BC-200W	200W	86	21	6	—	電動	4色(W,W,72,78) 許容吊荷重 800kg (1SUS共)	
第2ボーダーライト	12 (9)	BC-200W	200W	90	23/22	6	—	電動	4色(W,W,72,78)、下吊可能 許容吊荷重 250kg	
第3ボーダーライト	12 (9)	BC-200W	200W	90	23/22	6	—	電動	4色(W,W,72,78)、下吊可能 許容吊荷重 250kg	
第4ボーダーライト	12 (9)	BC-200W	200W	90	23/22	6	—	電動	4色(W,W,72,78)、下吊可能 許容吊荷重 250kg	
第5ボーダーライト	12 (9)	BC-200W	200W	90	23/22	6	—	電動	4色(W,W,72,78)、5SUS共吊 許容吊荷重 500kg	
中アッパーホリゾントライト	12 (12)	QCU II	300W	80	20	8×9	—	電動	4色(71,72,78,W) (第3ボーダー) *中UH は、第3ボーダーライトとの切替回路になります。	
大アッパーホリゾントライト	12 (12)	QCU II	500W	80	20	8×9	1	C20A×1	電動	4色(71,72,78,22)、下吊可能 (UHコンセント) *UHコンセントは、バルコニー回路との切替回路になります。
ローアホリゾントライト	12	QCL III	500W	64	16	8×9	—	—	4色(72,59,22,40)、通常8本 *60AC型コンセント	
FOOT	4	PE-60W	60w	12		5		—	4色(W,W,W,W) *持出 #72,#78のフィルター有り。	
花道 FOOT	4	LF-60W	60w	118		8	1	電動	2色(W,78) *花道迫りに常設 *1SUS 21-24 との切替回路	

ルネッサながと 照明設備一覧

2016.04

設備名称	回路(切替)	器具	ランプ	総灯数 / 1色	フィルタ	DMX	直	昇降	備考
第1サスペンションライト	32	FGH	1kw	12	8	1	60A×2	電動	許容吊荷重 中:800kg
	(12)	CSQ	1kw	17	8		20A×1		許容吊荷重 外:200kg
	ポーター切替 (9)	Souce Four 26	575w	4	4.5				*中・外分割型ライトブリッジ
		Souce Four 36	575w	4	4.5				*第1ポーターライトと共吊
第2サスペンションライト	20	FGH	1kw	12	8	1	20A×1	電動	許容吊荷重 600kg
		CSQ	1kw	13	8				
		Souce Four 26	575w	4	4.5				
		Souce Four 36	575w	4	4.5				
第3サスペンションライト	20	FGH	1kw	12	8	1	20A×1	電動	許容吊荷重 600kg
		CSQ	1kw	12	8				
		Souce Four 26	575w	4	4.5				
		Souce Four 36	575w	4	4.5				
第4サスペンションライト	18	FGH	1kw	12	8	1	20A×1	電動	許容吊荷重 600kg
		CSQ	1kw	12	8				
		Souce Four 26	575w	4	4.5				
		Souce Four 36	575w	4	4.5				
第5サスペンションライト	8	FGH	1kw	8	8	1	20A×1	電動	許容吊荷重 500kg
		PAR 5N	500w	12	8				*第5ポーターライトと共吊
		PAR 5M	500w	12	8				
トーマン	2	CSQ	1kw	4	8	1	C20A×1		*上、下共通
フロントサイド	10	LNC2-250	1kw	16	8	1	C20A×1		*上、下共通
		EverMAX 117Z	1kw	4	6				
シーリング	18	LNC2-350	1.5kw	32	8	1	C20A×1		*
		EverMAX 117Z	1kw	4	6				
バルコニー	12	FGH	1kw	4	8	1	C20A×1		*UHコンセントとの切替回路
		RIKRI 26	750w	8	4.5				
天井花道	3	EverMAX 117Z	1kw	9	6	1	C20A×1	—	*1SUS 29,31 との切替回路 *客席上手天井内に常設
天井文楽	1	EverMAX 117Z	1kw	2	6	1	C20A×1	—	*1SUS 32,5SUS 1 との切替回路 *客席下手天井内に常設
				12					
鳥屋口	2	Souce Four 26	1kw	2	4.5	1	C60A×1	—	*1SUS 27,28 との切替回路
							C30A×2		*鳥屋口軒下に常設
提灯	2	LF-20	20w	96					*1階席、2階席に常設 *ライティングレール型
身障者席						2	C30A×1	—	仮設オベレート席

照明備品一覧

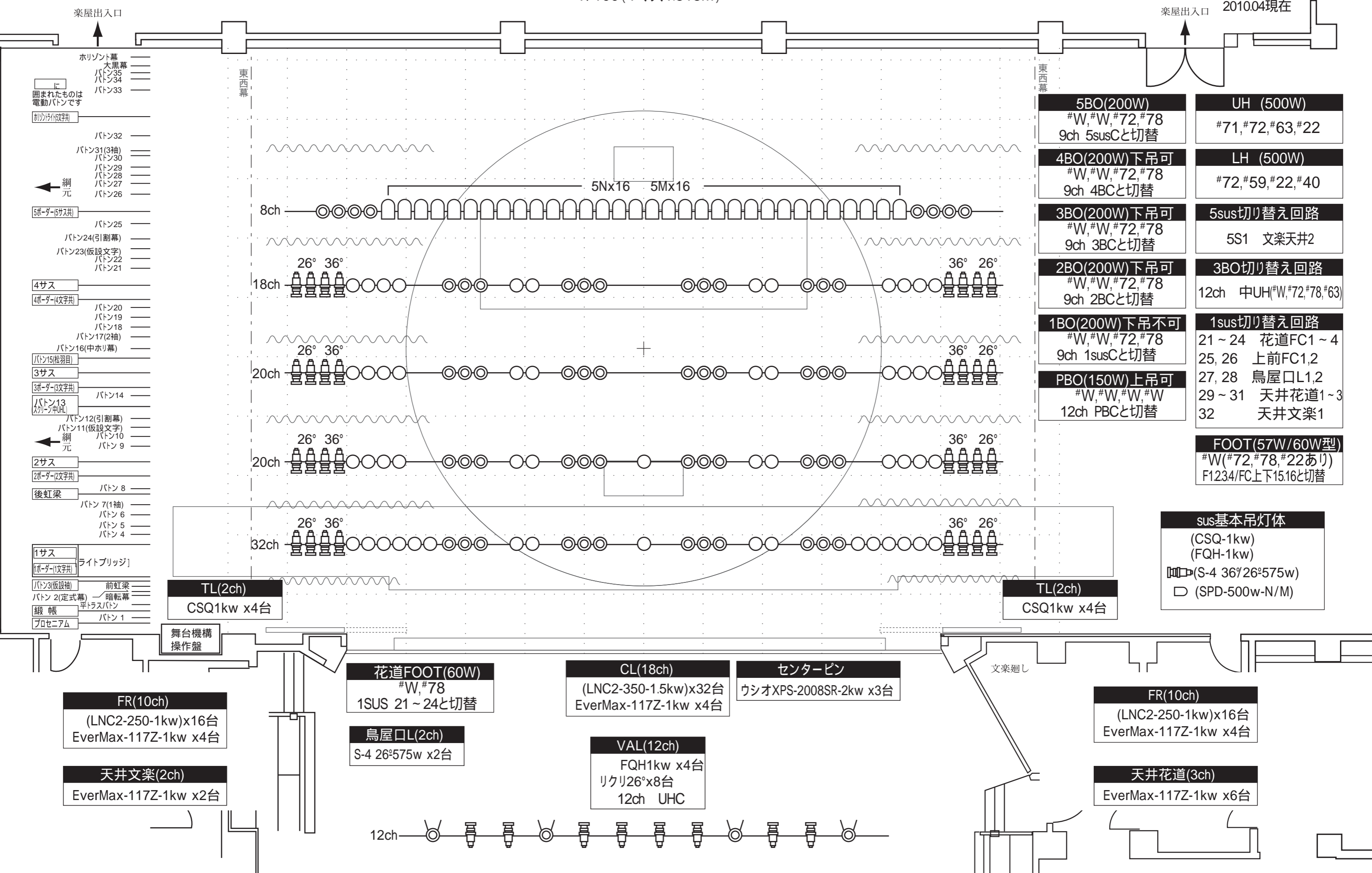
2007/1/20

名称	仕様	数量	備考
【 移動灯体 】			
ホリゾントライト	QCLⅢ-500W8L	2本	LH
フットライト	PE-60W12L-4C	8本	
"	C30A-C20A専用ケーブル	4本	
ストリップライト	GQ-100W12L-2CX	6本	
平凸レンズスポット	CQS-1KW	26台	SS上下10台常置
"	CQS-500W	12台	
フレネルスポット	FQH-1KW	20台	
"	バンドア	68枚	
"	FQF-500W	12枚	
"	バンドア	12枚	
"	DF-500W	3台	平行プラグ
PARライト	SPD-500W-N	4台	5sus分含み20台
"	SPD-500W-M	4台	5sus分含み20台
フットスポット	FP-500W	8台	
プロファイルスポット	Source Four 19°-575W	6台	
"	Source Four 26°-575W	4台	
"	Source Four 36°-575W	4台	
"	Source Four 50°-575W	6台	
レンズチューブ	28° lens tube	6本	
アイリスシャッター	Source Four 用	2枚	
エフェクトスポット	EQS-1KW	4台	
"	EQS-2KW	2台	
ディスクマシン	EDM	4台	
ディスク(雲)	DM-1	2枚	
"	DM-2	2枚	
ディスク(雪)	DM-5	2枚	
ディスク(雨)	DM-8	2枚	
ディスク(炎)	DM-13	2枚	
スパイラルマシン	ESM	2台	
スライドキャリア	ESC	4台	
カッター	EDM-GU	4枚	
レンズ	OL-4	6台	
"	OL-6	6台	
"	OL-8	6台	
"	OL-10	2台	
"	OL-12	2台	
波マシン	NAE2-1KW	4台	
ストロボ	PAR-64タイプ	4台	DMX-5PIN

名称	仕様	数量	備考
【 移動器具 】			
ミラーボール	φ450	1台	吊下タイプ
"	240×400	1台	楕円タイプ
スモークマシン	ロスコ1600	1台	
ファン	スピコンママ	1台	出力20~550w
丸台スタンド	SM2	20本	
折足スタンド	731	10本	
ハイスタンド	ST30-12	4本	
2連アーム	AMT	10本	
平置ベース	SHB-10	20本	
ハンガー	HAS II	91個	
自在ハンガー	HL-2	6本	
バンドア	BD-80A	12枚	8インチ
"	BD-60A	4枚	6インチ
【 ケーブル 】			
C60A - C60A	10m	8本	LH用
C30A - C30A	10m	10本	
"	5m	10本	
C30A - C20A	5m	20本	
C20A - C20A	10m	20本	
"	5m	20本	
"	2m	20本	
"	1.5m	8本	
"	1m	10本	
"	0.5m	18本	
C60A - C30A	ダブル	2本	
C30A - C30A	ダブル	10本	
C30A - C20A	ダブル	20本	
"	トリプル	10本	
C20A - C20A	ダブル	20本	
"	ダブルロング	10本	
"	トリプル	10本	
変換	C30A - 平行	5本	
"	C20A - 平行	5本	
"	平行 - C20A	5本	
DMX	5PINロング	8本	
"	5PINショート	34本	パッチケーブル
"	5PIN (オス-オス)	1本	"
"	5PIN (メス-メス)	1本	"
電源ドラムコード	3.5mm×30m	2本	
操作棒		2本	
移動タワー		1台	

照明基本吊り込み図

1/100 (1マス1.818m)



- 楽屋出入口 ↑
- 大黒幕
- バトン35
- バトン34
- バトン33
- に
- 困まれたものは電動バトンです
- バトン32
- バトン31(3袖)
- バトン30
- バトン29
- バトン28
- バトン27
- バトン26
- ← 網元
- 5ボ-ダー(5文字共)
- バトン25
- バトン24(引割幕)
- バトン23(仮設文字)
- バトン22
- バトン21
- 4サス
- 4ボ-ダー(4文字共)
- バトン20
- バトン19
- バトン18
- バトン17(2袖)
- バトン16(中ホリ幕)
- バトン15(松羽目)
- 3サス
- 3ボ-ダー(3文字共)
- バトン14
- バトン13(スクリ-ン中UH)
- バトン12(引割幕)
- バトン11(仮設文字)
- バトン10
- バトン9
- ← 網元
- 2サス
- 2ボ-ダー(2文字共)
- バトン8
- 後虹梁
- バトン7(1袖)
- バトン6
- バトン5
- バトン4
- 1サス
- ライトブリッジ
- バトン3(仮設袖)
- 前虹梁
- バトン2(定式幕)
- 暗転幕
- 平トラスバトン
- 緞帳
- バトン1
- プロセニアム

- 5BO(200W)**
#W,#W,#72,#78
9ch 5susCと切替
- UH (500W)**
#71,#72,#63,#22
- 4BO(200W)下吊可**
#W,#W,#72,#78
9ch 4BCと切替
- LH (500W)**
#72,#59,#22,#40
- 3BO(200W)下吊可**
#W,#W,#72,#78
9ch 3BCと切替
- 5sus切り替え回路**
5S1 文楽天井2
- 2BO(200W)下吊可**
#W,#W,#72,#78
9ch 2BCと切替
- 3BO切り替え回路**
12ch 中UH(#W,#72,#78,#63)
- 1BO(200W)下吊不可**
#W,#W,#72,#78
9ch 1susCと切替
- 1sus切り替え回路**
21~24 花道FC1~4
25,26 上前FC1,2
27,28 鳥屋口L1,2
29~31 天井花道1~3
32 天井文楽1
- PBO(150W)上吊可**
#W,#W,#W,#W
12ch PBCと切替

- FOOT(57W/60W型)**
#W(#72,#78,#22あり)
F1.2.3.4/FC上下15.16と切替

- sus基本吊灯体**
(CSQ-1kw)
(FQH-1kw)
□ (S-4 36°/26°575w)
◇ (SPD-500w-N/M)

TL(2ch)
CSQ1kw x4台

TL(2ch)
CSQ1kw x4台

FR(10ch)
(LNC2-250-1kw)x16台
EverMax-117Z-1kw x4台

天井文楽(2ch)
EverMax-117Z-1kw x2台

花道FOOT(60W)
#W,#78
1SUS 21~24と切替

鳥屋口L(2ch)
S-4 26°575w x2台

CL(18ch)
(LNC2-350-1.5kw)x32台
EverMax-117Z-1kw x4台

VAL(12ch)
FQH1kw x4台
リクリ26°x8台
12ch UHC

センターピン
ウシオXPS-2008SR-2kw x3台

FR(10ch)
(LNC2-250-1kw)x16台
EverMax-117Z-1kw x4台

天井花道(3ch)
EverMax-117Z-1kw x6台

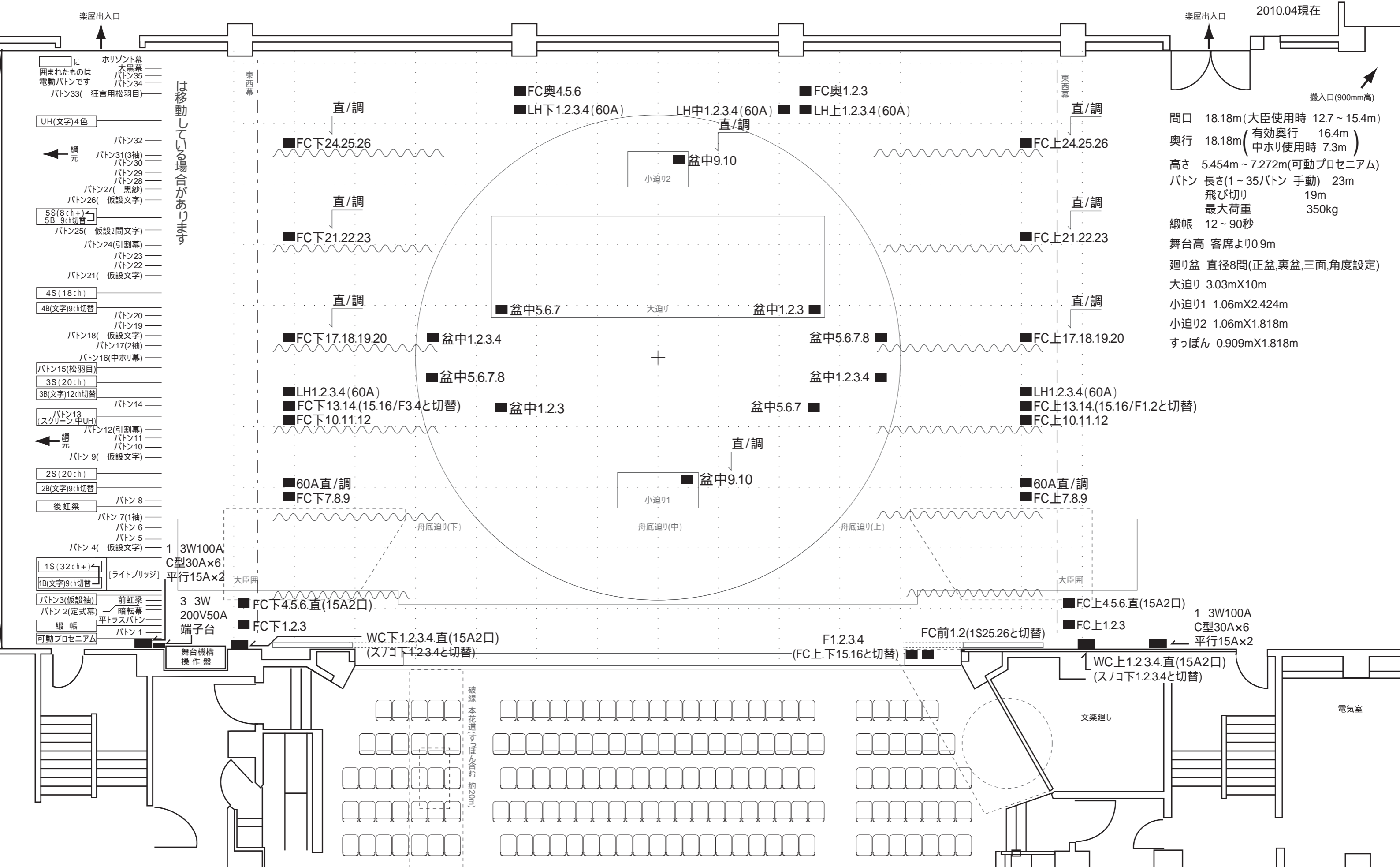
舞台機構
操作盤

文楽廻し



照明舞台回路図

1/100(1マス1.818m)



2010.04現在

間口	18.18m(大臣使用時 12.7~15.4m)
奥行	18.18m(有効奥行 16.4m 中ホリ使用時 7.3m)
高さ	5.454m~7.272m(可動プロセニアム)
パトン	長さ(1~35パトン 手動) 23m
	飛び切り 19m
	最大荷重 350kg
緞帳	12~90秒
舞台高	客席より0.9m
廻り盆	直径8間(正盆,裏盆,三面,角度設定)
大迫り	3.03mX10m
小迫り1	1.06mX2.424m
小迫り2	1.06mX1.818m
すっぽん	0.909mX1.818m

- 楽屋出入口
- に 困まれたものは 電動パトンです
 - パトン33(狂言用松羽目)
 - UH(文字)4色
 - パトン32
 - パトン31(3袖)
 - パトン30
 - パトン29
 - パトン28
 - パトン27(黒紗)
 - パトン26(仮設文字)
 - 5S(8ch+) 5B(9ch切替)
 - パトン25(仮設:間文字)
 - パトン24(引割幕)
 - パトン23
 - パトン22
 - パトン21(仮設文字)
 - 4S(18ch)
 - 4B(文字)9ch切替
 - パトン20
 - パトン19
 - パトン18(仮設文字)
 - パトン17(2袖)
 - パトン16(中ホリ幕)
 - パトン15(松羽目)
 - 3S(20ch)
 - 3B(文字)12ch切替
 - パトン14
 - パトン13(スクリーン,中UH)
 - パトン12(引割幕)
 - パトン11
 - パトン10
 - パトン9(仮設文字)
 - 2S(20ch)
 - 2B(文字)9ch切替
 - 後虹梁
 - パトン8
 - パトン7(1袖)
 - パトン6
 - パトン5
 - パトン4(仮設文字)
 - 1S(32ch+) 1B(文字)9ch切替
 - [ライトブリッジ]
 - パトン3(仮設袖)
 - 前虹梁
 - パトン2(定式幕)
 - 暗転幕
 - 平トラスパトン
 - 緞帳
 - パトン1
 - 可動プロセニアム
- は移動している場合があります

は移動している場合があります

1 3W100A
C型30A×6
平行15A×2

3 3W
200V50A
端子台

舞台機構
操作盤

1 3W100A
C型30A×6
平行15A×2

破線 本花道すしほり
(w02)

電気室

文楽廻し

大臣圍

大臣圍

舟底迫り(下)

舟底迫り(中)

舟底迫り(上)

1 3W100A
C型30A×6
平行15A×2

1 3W100A
C型30A×6
平行15A×2

破線 本花道すしほり
(w02)

電気室

文楽廻し

大臣圍

大臣圍

舟底迫り(下)

舟底迫り(中)

舟底迫り(上)

ルネッサながとフロア回路表

【FC 下】

26	
25	
24	純直回路切替可能

23	
22	
21	純直回路切替可能

20	
19	
18	
17	純直回路切替可能

【下奥】

6	
5	
4	

【上奥】

3	
2	
1	

【FC 上】

26	
25	
24	純直回路切替可能

23	
22	
21	純直回路切替可能

20	
19	
18	
17	純直回路切替可能

【LH 下】

4	
3	
2	
1	

【LH 中】

4	
3	
2	
1	

【LH 上】

4	
3	
2	
1	

LH回路は60A-C型になります

【中LH 下】

4	
3	
2	
1	

16	
15	
14	
13	

FOOT 4と切替
FOOT 3と切替

【盆中】

5		10	
4		9	純直回路切替可能
3		8	
2		7	
1		6	

FOOT 2と切替
FOOT 1と切替

16	
15	
14	
13	

【中LH 上】

4	
3	
2	
1	

奥LH回路とコンモ

奥LH回路とコンモ

12	
11	
10	

12	
11	
10	

60A 純直回路切替可能

9	
8	
7	

60A 純直回路切替可能

9	
8	
7	

【WC 下】

4	
3	
2	
1	

スノコ回路と切替

6	
5	
4	

3	
2	
1	

【FOOT】

4	
3	
2	
1	

FC上,下 - 15.16と切替

【FC上前】

2	
1	

1SUS - 25.26と切替

6	
5	
4	

3	
2	
1	

【WC 上】

4	
3	
2	
1	

スノコ回路と切替