

# ルネッサながと 照明設備一覧

2024.03

設備名称	仕様	備考
調光操作卓 PRETYNA-M (丸茂電機製)	コントロールチャンネル / 1024ch	記憶メディア/SDカード
	プリセットフェーダー / 100本 /3段 ( 300本 /1段 )	持込データ形式 / JASCI
	サブマスターフェーダー / 30本 / 99 ページ	持込卓へのパッチ送信可能
	記憶シーン / 0.1~999.9 ページ	持込入力 2系統( 1024ch )
	チェイス / 99 ステップ / 99 チェイス	
DMX回線	サスペンションライト(1~5) 各1系統、アッパーホリ 1系統	
	トーマン(下、上)、フロント(下、上)、シーリング、バルコニー 各1系統	
	鳥屋 × 1系統、天井(文楽)×1系統、天井(花道)×2系統	
	舞台前(下、上) 各2系統、身障者席(持込卓) 2系統	
特電	舞台上手■ 1φ3W 100A (105/210) *C30A × 6口, 平行× 4口	*ボルト頭 13mm
	舞台下手■ 1φ3W 100A (105/210) *C30A × 6口, 平行× 4口	*ボルト頭 13mm
	舞台下手■ 3φ3W 50A (200V)	*ボルト 6mm
	CS(PIN)室■ 1φ3W 100A (105/210)	
ピンスポット	2Kwクセノン × 3本	
	*仮設用 60A-C型 × 1口, 30A-C型 × 4口	

設備名称	回路(切替)	器具	ランプ	総灯数 / 1色	フィルタ	DMX	直	昇降	備考
プロセニウムボーダーライト	12 (12)	UHQ150W	130W	96	24	5	—	電動	4色(W,W,W,W)、上吊バトン有 許容吊荷重
第1ボーダーライト	12 (9)		200W	86	21	6	—	電動	4色(W,W,72,78) 許容吊荷重 800kg (1SUS共)
第2ボーダーライト	12 (9)		200W	90	23/22	6	—	電動	4色(W,W,72,78)、下吊可能 許容吊荷重 250kg
第3ボーダーライト	12 (9)		200W	90	23/22	6	—	電動	4色(W,W,72,78)、下吊可能 許容吊荷重 250kg
第4ボーダーライト	12 (9)		200W	90	23/22	6	—	電動	4色(W,W,72,78)、下吊可能 許容吊荷重 250kg
第5ボーダーライト	12 (9)		200W	90	23/22	6	—	電動	4色(W,W,72,78)、下吊可能 許容吊荷重 500kg
中アッパーホリゾントライト	12 (12) *(第3ボーダー)	QCU II	300W	80	20	8×9	—	電動	4色(71,72,78,W) *第3ボーダーとの切替回路
大アッパーホリゾントライト	12 (12) *(UHコンセント)	QCU II	500W	80	20	8×9	1	20A×1	4色(71,72,78,22)、下吊可能 *バルコニーとの切替回路
ローアホリゾントライト	12	QCL III	500W	64	16	8×9	—	—	4色(72,59,22,40)、通常8本 *2本追加可能
FOOT	4	PE-60W	60w	12		5		—	4色(W,W,W,W) *持出 #72,#78のフィルターは有り。
花道 FOOT	4	PE-60W	60w			8	1	電動	2色(W,78) *花道迫りに常設 *1SUS 21-24 との切替回路

# ルネッサながと 照明設備一覧

2016.04

設備名称	回路(切替)	器具	ランプ	総灯数 / 1色	フィルタ	DMX	直	昇降	備考
第1サスペンションライト	32	FQH	1kw	12	8	1	60A×2	電動	許容吊荷重 中:800kg
	( 12 )	CSQ	1kw	17	8		20A×1		許容吊荷重 外:200kg
		Souce Four 26	575w	4	4.5				*中・外分割型ライトブリッジ
		Souce Four 36	575w	4	4.5				*第1ボーダーライトと共吊
第2サスペンションライト	20	FQH	1kw	12	8	1	20A×1	電動	許容吊荷重 600kg
		CSQ	1kw	13	8				
		Souce Four 26	575w	4	4.5				
		Souce Four 36	575w	4	4.5				
第3サスペンションライト	20	FQH	1kw	12	8	1	20A×1	電動	許容吊荷重 600kg
		CSQ	1kw	12	8				
		Souce Four 26	575w	4	4.5				
		Souce Four 36	575w	4	4.5				
第4サスペンションライト	18	FQH	1kw	12	8	1	20A×1	電動	許容吊荷重 600kg
		CSQ	1kw	12	8				
		Souce Four 26	575w	4	4.5				
		Souce Four 36	575w	4	4.5				
第5サスペンションライト	8	FQH	1kw	8	8	1	20A×1	電動	許容吊荷重 500kg
		PAR 5N	500w	12	8				*第5ボーダーライトと共吊
		PAR 5M	500w	12	8				
トーマン	2	CSQ	1kw	4	8	1	20A×1		*上、下共通
フロントサイド	10	LNC2-250	1kw	16	8	1	20A×1		*上、下共通
		Ever MAX	1kw	4	6				
		117-ZN							
シーリング	18	LNC2-350	1.5kw	32	8	1	20A×1		*
		Ever MAX	1kw	4	6				
		117-ZN							
バルコニー	12	FQH	1kw	4	8	1	20A×1		*UHコンセントとの切替回路
		RIKRI 26	750w	8	4.5				
天井花道	3	Ever MAX	1kw	9	6	1	20A×1	—	*1SUS 29,31 との切替回路
		117-ZN							*客席上手天井内に常設
天井文楽	1	Ever MAX	1kw	2	6	1	20A×1	—	*1SUS 32,5SUS 1 との切替回路
		117-ZN		12					*客席下手天井内に常設
鳥屋口		Souce Four 26	1kw	2	4.5	1	60A×1	—	*1SUS 27,28 との切替回路
									*鳥屋口軒下に常設
提灯	2		20w						*1階席2階席に常設
									*ライティングレール型
身障者席			1kw	12		1	30A×1	—	仮説オペレート席

# 照明備品一覧

2007/1/26

名称	仕様	数量	備考
【 移動灯体 】			
Horizontライト	QCLⅢ - 500W8L	2本	LH
フットライト	PE - 60W12L - 4C	8本	
"	C30A - C20A専用ケーブル	4本	
ストリップライト	CQ - 100W12L - 2CX	6本	
平凸レンズスポット	CQS - 1KW	26台	SS上下10台常置
"	CQS - 500W	12台	
フレネルスポット	FQH - 1KW	20台	
"	バンドア	68枚	
"	FQF - 500W	12台	
"	バンドア	12枚	
"	DF - 500W	3台	平行プラグ
PARライト	SPD - 500W - N	4台	5sus分含み20台
"	SPD - 500W - M	4台	5sus分含み20台
フットスポット	FP - 500W	8台	
プロファイルスポット	Source Four 19° - 575W	6台	
"	Source Four 26° - 575W	4台	
"	Source Four 36° - 575W	4台	
"	Source Four 50° - 575W	6台	
レンズチューブ	26° lens tube	6本	
アイリスシャッター	Source Four 用	2枚	
エフェクトスポット	EQS - 1KW	4台	
"	EQS - 2KW	2台	
ディスクマシン	EDM	4台	
ディスク(雲)	DM-1	2枚	
"	DM-2	2枚	
ディスク(雪)	DM-5	2枚	
ディスク(雨)	DM-8	2枚	
ディスク(炎)	DM-13	2枚	
スパイラルマシン	ESM	2台	
スライドキャリア	ESC	4台	
カッター	EDM - CU	4枚	
レンズ	OL - 4	6台	
"	OL - 6	6台	
"	OL - 8	6台	
"	OL - 10	2台	
"	OL - 12	2台	
波マシン	NAE2 - 1KW	4台	
ストロボ	PAR - 64タイプ	4台	DMX - 5PIN

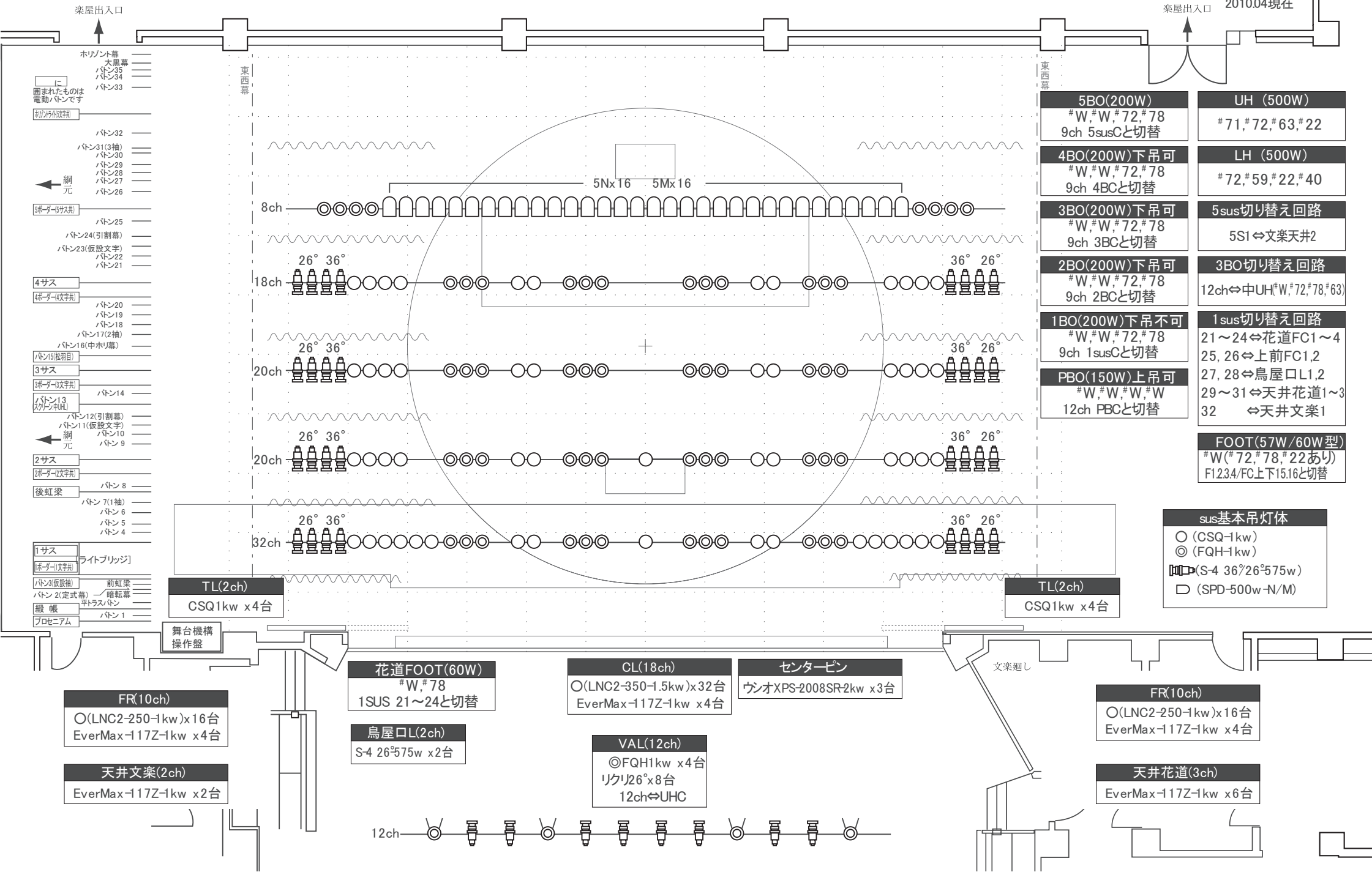
名称	仕様	数量	備考
【 移動器具 】			
ミラーボール	φ450	1台	吊下タイプ
"	240×400	1台	楕円タイプ
スモークマシン	ロスコ1600	1台	
ファン	スピコンママ	1台	出力20~550w
丸台スタンド	SM2	20本	
折足スタンド	731	10本	
ハイスタンド	ST3C - 12	4本	
2連アーム	AMT	10本	
平置ベース	SHB - 10	20本	
ハンガー	HAS II	91個	
自在ハンガー	HL - 2	6本	
バンドア	BD - 80A	12枚	8インチ
"	BD - 60A	4枚	6インチ
【 ケーブル 】			
C60A — C60A	10m	8本	LH用
C30A — C30A	10m	10本	
"	5m	10本	
C30A — C20A	5m	20本	
C20A — C20A	10m	20本	
"	5m	20本	
"	2m	20本	
"	1.5m	8本	
"	1m	10本	
"	0.5m	18本	
C60A — C30A	ダブル	2本	
C30A — C30A	ダブル	10本	
C30A — C20A	ダブル	20本	
"	トリプル	10本	
C20A — C20A	ダブル	20本	
"	ダブルロング	10本	
"	トリプル	10本	
変換	C30A — 平行	5本	
"	C20A — 平行	5本	
"	平行 — C20A	5本	
DMX	5PINロング	8本	
"	5PINショート	34本	パッチケーブル
"	5PIN (オス - オス)	1本	"
"	5PIN (メス - メス)	1本	"
電源ドラムコード	3.5mm×30m	2本	
操作棒		2本	
移動タワー		1台	

# 照明基本吊り込み図

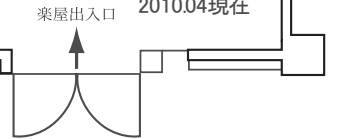
1/100(1マス1.818m)

ルネッサながと文化ホール

〒759-4106 山口県長門市仙崎818-1  
TEL 0837-26-6001  
FAX 0837-26-6002



- 楽屋出入口
- ホリゾント幕
- 大黒幕
- バトン35
- バトン34
- バトン33
- バトン32
- バトン31(3袖)
- バトン30
- バトン29
- バトン28
- バトン27
- バトン26
- 5ボデー(5サス)
- バトン25
- バトン24(引割幕)
- バトン23(仮設文字)
- バトン22
- バトン21
- 4サス
- 4ボデー(4サス)
- バトン20
- バトン19
- バトン18
- バトン17(2袖)
- バトン16(中ホリ幕)
- バトン15(松羽目)
- 3サス
- 3ボデー(3サス)
- バトン14
- バトン13
- バトン12(引割幕)
- バトン11(仮設文字)
- バトン10
- バトン9
- 2サス
- 2ボデー(2サス)
- バトン8
- バトン7(1袖)
- バトン6
- バトン5
- バトン4
- 1サス
- 1ボデー(1サス)
- ライトブリッジ
- バトン3(仮設袖)
- 前虹梁
- バトン2(定式幕)
- 暗転幕
- 平ドラバトン
- 綴帳
- バトン1
- プロセニアム



- |  |   |
|--|---|
| 5BO(200W)<br>#W,#W,#72,#78<br>9ch 5susCと切替     | UH (500W)<br>#71,#72,#63,#22  |
| 4BO(200W)下吊可<br>#W,#W,#72,#78<br>9ch 4BCと切替    | LH (500W)<br>#72,#59,#22,#40  |
| 3BO(200W)下吊可<br>#W,#W,#72,#78<br>9ch 3BCと切替    | 5sus切り替え回路<br>5S1⇔文楽天井2   |
| 2BO(200W)下吊可<br>#W,#W,#72,#78<br>9ch 2BCと切替    | 3BO切り替え回路<br>12ch⇔中UH(#W,#72,#78,#63)   |
| 1BO(200W)下吊不可<br>#W,#W,#72,#78<br>9ch 1susCと切替 | 1sus切り替え回路<br>21~24⇔花道FC1~4<br>25,26⇔上前FC1,2<br>27,28⇔鳥屋口L1,2<br>29~31⇔天井花道1~3<br>32 ⇔天井文楽1 |

FOOT(57W/60W型)  
#W(#72,#78,#22あり)  
F1234/FC上下15.16と切替

- sus基本吊灯体
- (CSQ-1kw)
  - ◎ (FQH-1kw)
  - (S-4 36°/26°575w)
  - ◇ (SPD-500w-N/M)

- FR(10ch)  
○(LNC2-250-1kw)x16台  
EverMax-117Z-1kw x4台
- 天井文楽(2ch)  
EverMax-117Z-1kw x2台

- 花道FOOT(60W)  
#W,#78  
1SUS 21~24と切替
- 鳥屋口L(2ch)  
S-4 26°575w x2台

- CL(18ch)  
○(LNC2-350-1.5kw)x32台  
EverMax-117Z-1kw x4台

- VAL(12ch)  
◎FQH1kw x4台  
リクリ26°x8台  
12ch⇔UHC

- センターピン  
ウソオXPS-2008SR-2kw x3台

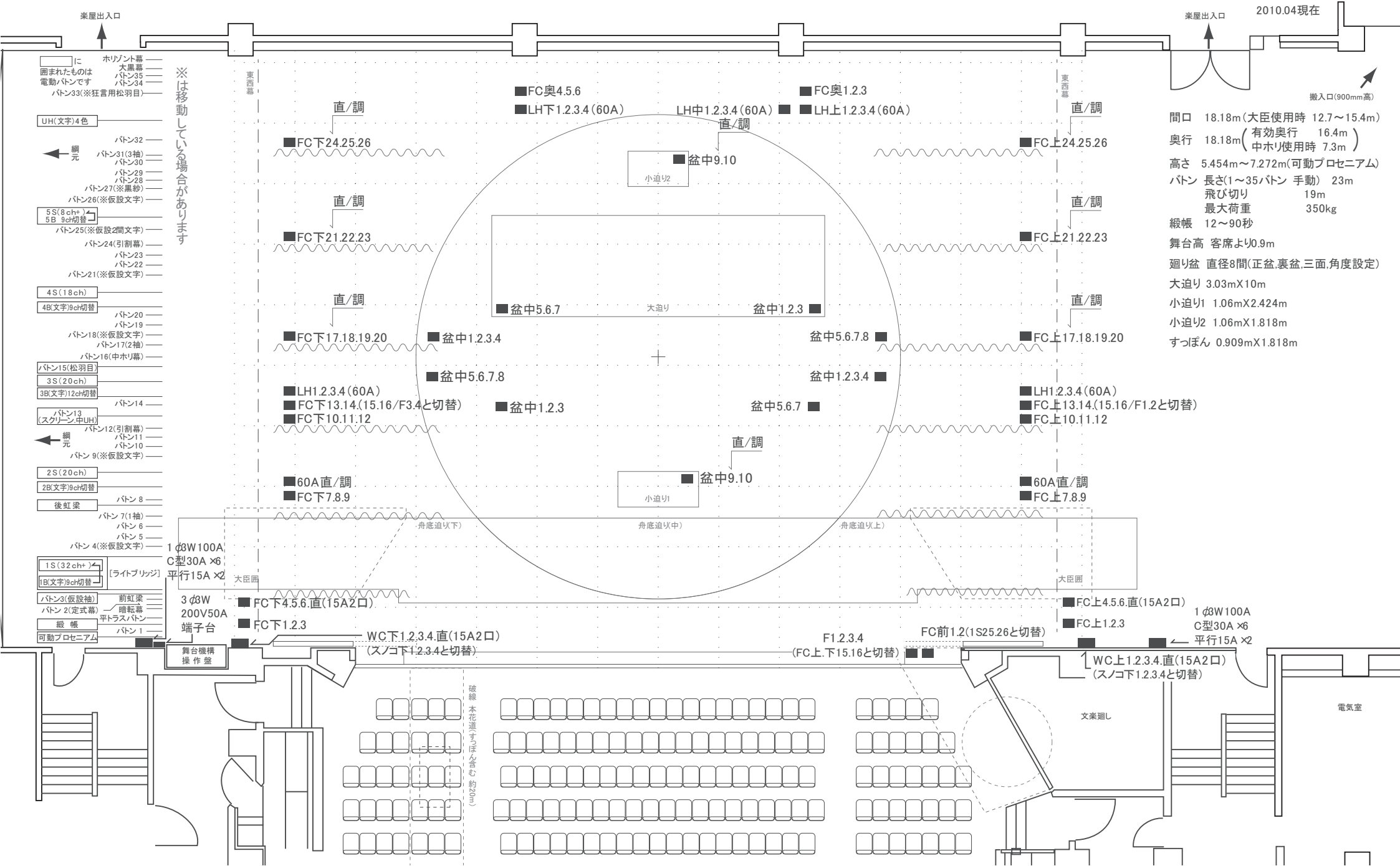
- FR(10ch)  
○(LNC2-250-1kw)x16台  
EverMax-117Z-1kw x4台

- 天井花道(3ch)  
EverMax-117Z-1kw x6台



# 照明舞台回路図

1/100 (1マス1.818m)



※は移動している場合があります

- に Horizont幕
- 囲まれたものは 大黒幕
- 電動パトンです パトン35
- パトン33(※狂言用松羽目) パトン34
- UH(文字)4色 パトン32
- ← 網元 パトン31(3袖)
- パトン30
- パトン29
- パトン28
- パトン27(※黒紗)
- パトン26(※仮設文字)
- 5S(8ch+) パトン25(※仮設2開文字)
- 5B 9ch切替 パトン24(引割幕)
- パトン23
- パトン22
- パトン21(※仮設文字)
- 4S(18ch) パトン20
- 4B(文字)9ch切替 パトン19
- パトン18(※仮設文字)
- パトン17(2袖)
- パトン16(中ホリ幕)
- パトン15(松羽目)
- 3S(20ch) パトン14
- 3B(文字)12ch切替 パトン13
- (スクリーン, 中UH) パトン12(引割幕)
- ← 網元 パトン11
- パトン10
- パトン9(※仮設文字)
- 2S(20ch) パトン8
- 2B(文字)9ch切替 パトン7(1袖)
- 後虹梁 パトン6
- パトン5
- パトン4(※仮設文字)
- 1S(32ch+) [ライトブリッジ]
- 1B(文字)9ch切替 前虹梁
- パトン3(仮設袖) 増転幕
- パトン2(定式幕) 平ドラパトン
- 緞帳 パトン1
- 可動プロセニウム

間口 18.18m (大臣使用時 12.7~15.4m)  
 奥行 18.18m (有効奥行 16.4m)  
           中ホリ使用時 7.3m )  
 高さ 5.454m~7.272m (可動プロセニウム)  
 パトン 長さ(1~35/パトン 手動) 23m  
           飛び切り 19m  
           最大荷重 350kg  
 緞帳 12~90秒  
 舞台高 客席より0.9m  
 廻り盆 直径8間(正盆,裏盆,三面,角度設定)  
 大迫り 3.03mX10m  
 小迫り1 1.06mX2.424m  
 小迫り2 1.06mX1.818m  
 すっぱん 0.909mX1.818m

# ルネッサながとフロア回路表

【FC 下】

26	
25	
24	※純直回路切替可能

【下奥】

6	
5	
4	

【上奥】

3	
2	
1	

【FC 上】

26	
25	
24	※純直回路切替可能

23	
22	
21	※純直回路切替可能

【LH 下】

4	
3	
2	
1	

【LH 中】

4	
3	
2	
1	

【LH 上】

4	
3	
2	
1	

23	
22	
21	※純直回路切替可能

20	
19	
18	
17	※純直回路切替可能

※LH回路は60A-C型になります

20	
19	
18	
17	※純直回路切替可能

【中LH 下】

4	
3	
2	
1	

16	
15	
14	
13	

※FOOT 4と切替

※FOOT 3と切替

【盆中】

5		10	
4		9	※純直回路切替可能
3		8	
2		7	
1		6	

※FOOT 2と切替

※FOOT 1と切替

16	
15	
14	
13	

【中LH 上】

4	
3	
2	
1	

※奥LH回路とコンモ

※奥LH回路とコンモ

12	
11	
10	

12	
11	
10	

60A	※純直回路切替可能
-----	-----------

9	
8	
7	

60A	※純直回路切替可能
-----	-----------

9	
8	
7	

【WC 下】

4	
3	
2	
1	

6	
5	
4	

3	
2	
1	

【FOOT】

4	
3	
2	
1	

【FC 上前】

2	
1	

6	
5	
4	

3	
2	
1	

【WC 上】

4	
3	
2	
1	

※スノコ回路と切替

※FC上,下 -15.16と切替

※1SUS -25.26と切替

※スノコ回路と切替