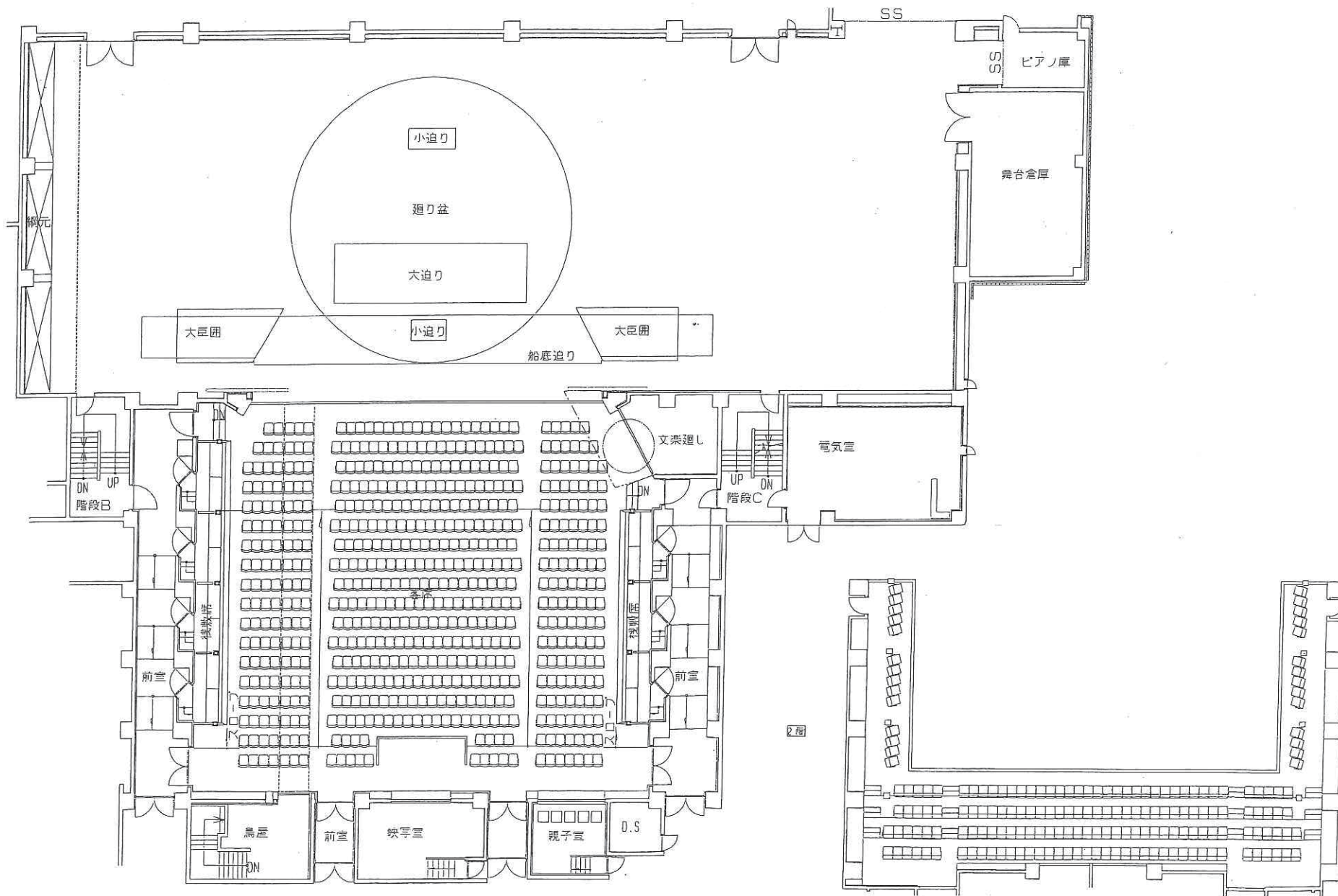


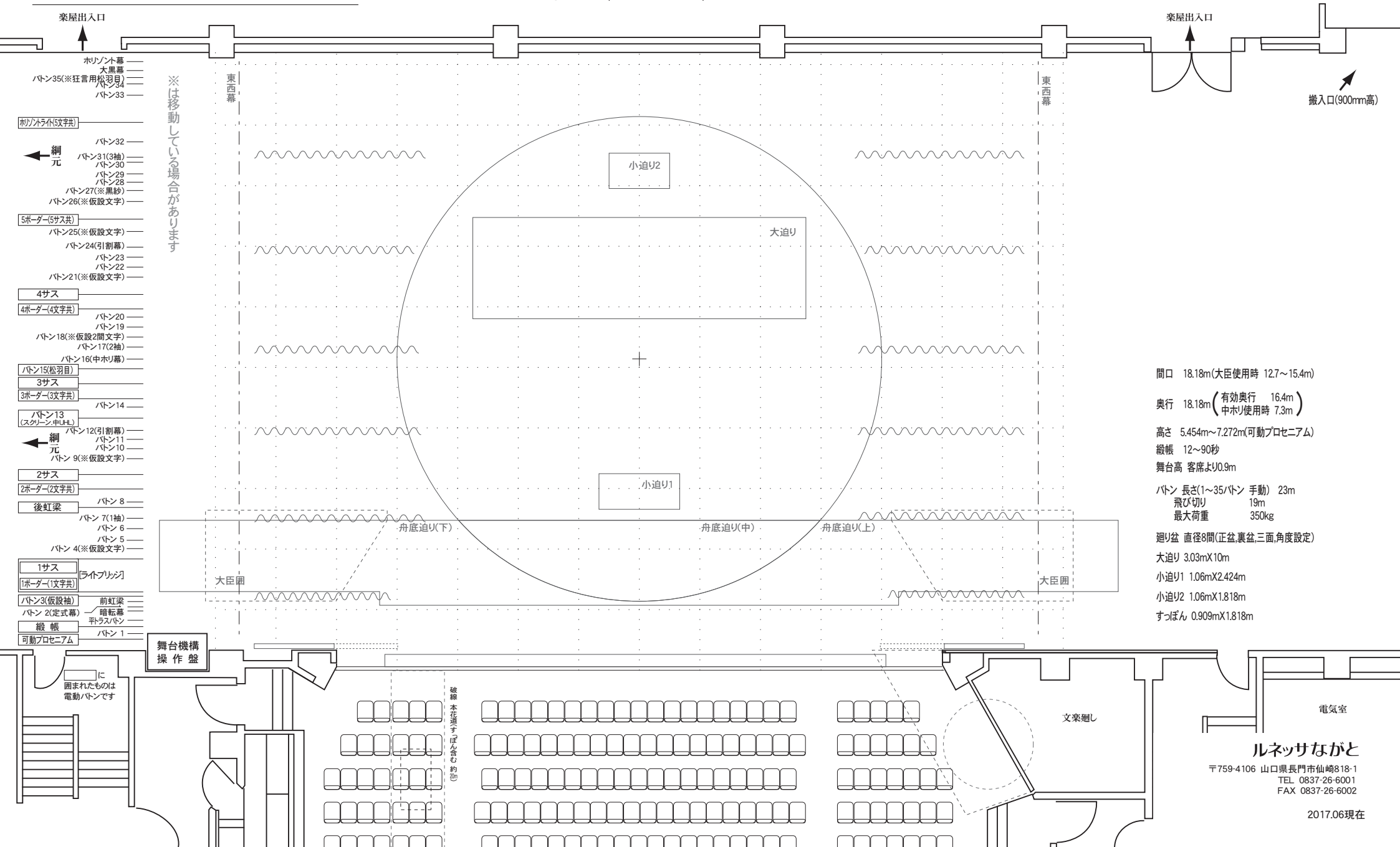
舞台平面図
縮尺 1/200



催物名

舞台平面図

1/100 (1マス1.818m)



- ホリソト幕
- 大黒幕
- バトン35(※狂言用松羽目)
- バトン34
- バトン33
- ホリソト幕(5文字共)
- バトン32
- ← 網元
- バトン31(3袖)
- バトン30
- バトン29
- バトン28
- バトン27(※黒紗)
- バトン26(※仮設文字)
- 5ポーター(5ス共)
- バトン25(※仮設文字)
- バトン24(引割幕)
- バトン23
- バトン22
- バトン21(※仮設文字)
- 4ス
- 4ポーター(4文字共)
- バトン20
- バトン19
- バトン18(※仮設2間文字)
- バトン17(2袖)
- バトン16(中ホリ幕)
- バトン15(松羽目)
- 3ス
- 3ポーター(3文字共)
- バトン14
- バトン13(スクリーン中ホリ)
- ← 網元
- バトン12(引割幕)
- バトン11
- バトン10
- バトン9(※仮設文字)
- 2ス
- 2ポーター(2文字共)
- 後虹梁
- バトン8
- バトン7(1袖)
- バトン6
- バトン5
- バトン4(※仮設文字)
- 1ス
- ライブリッジ
- 1ポーター(1文字共)
- バトン3(仮設袖)
- 前虹梁
- バトン2(定式幕)
- 暗転幕
- 横帳
- 平ラスバトン
- バトン1
- 可動プロセニアム

間口 18.18m(大臣使用時 12.7~15.4m)

奥行 18.18m (有効奥行 16.4m
中ホリ使用時 7.3m)

高さ 5.454m~7.272m(可動プロセニアム)

織帳 12~90秒

舞台高 客席より0.9m

バトン 長さ(1~35/バトン 手動) 23m
飛び切り 19m
最大荷重 350kg

廻り盆 直径8間(正盆,裏盆,三面,角度設定)

大迫り 3.03mX10m

小迫り1 1.06mX2.424m

小迫り2 1.06mX1.818m

すっぽん 0.909mX1.818m

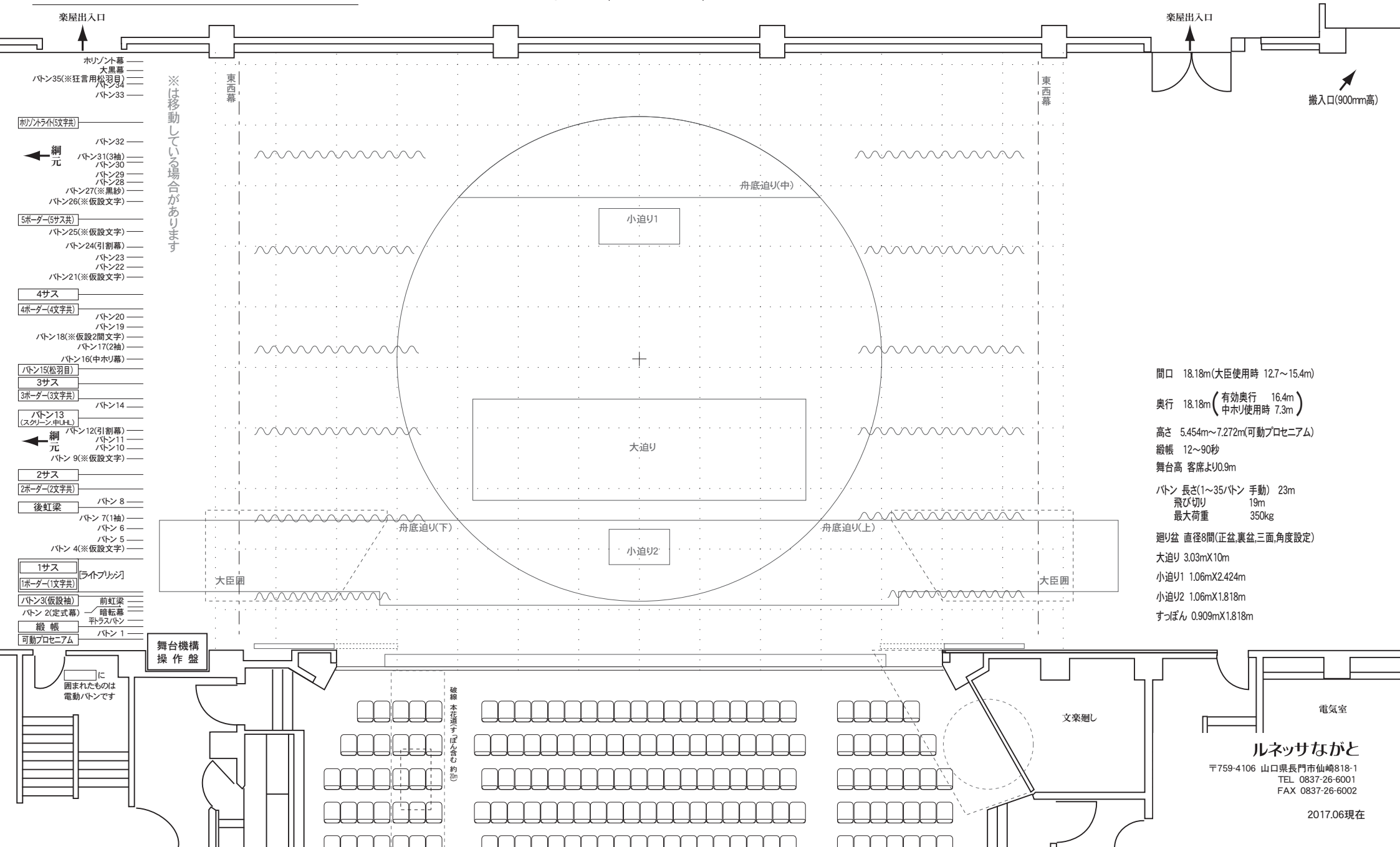
ルネッサながと

〒759-4106 山口県長門市仙崎818-1
TEL 0837-26-6001
FAX 0837-26-6002

催物名

舞台平面図

1/100 (1マス1.818m)



※は移動している場合があります

- 楽屋出入口
- ホリソト幕
- 大黒幕
- ボタン35(※狂言用松羽目)
- ボタン34
- ボタン33
- ホリソト幕(5文字共)
- ボタン32
- 網元
- ボタン31(3袖)
- ボタン30
- ボタン29
- ボタン28
- ボタン27(※黒紗)
- ボタン26(※仮設文字)
- 5ポーター(5ス共)
- ボタン25(※仮設文字)
- ボタン24(引割幕)
- ボタン23
- ボタン22
- ボタン21(※仮設文字)
- 4ス
- 4ポーター(4文字共)
- ボタン20
- ボタン19
- ボタン18(※仮設2間文字)
- ボタン17(2袖)
- ボタン16(中ホリ幕)
- ボタン15(松羽目)
- 3ス
- 3ポーター(3文字共)
- ボタン14
- ボタン13(スクリーン中ホリ)
- ボタン12(引割幕)
- 網元
- ボタン11
- ボタン10
- ボタン9(※仮設文字)
- 2ス
- 2ポーター(2文字共)
- 後虹梁
- ボタン8
- ボタン7(1袖)
- ボタン6
- ボタン5
- ボタン4(※仮設文字)
- 1ス
- ライブリッジ
- 1ポーター(1文字共)
- ボタン3(仮設袖)
- 前虹梁
- ボタン2(定式幕)
- 暗転幕
- 緩帳
- 平ラスボタン
- 可動プロセニアム
- ボタン1

- 間口 18.18m(大臣使用時 12.7~15.4m)
- 奥行 18.18m (有効奥行 16.4m
中ホリ使用時 7.3m)
- 高さ 5.454m~7.272m(可動プロセニアム)
- 織帳 12~90秒
- 舞台高 客席より0.9m
- ボタン 長さ(1~35/ボタン 手動) 23m
飛び切り 19m
最大荷重 350kg
- 廻り盆 直径8間(正盆,裏盆,三面,角度設定)
- 大迫り 3.03mX10m
- 小迫り1 1.06mX2.424m
- 小迫り2 1.06mX1.818m
- すっぽん 0.909mX1.818m

舞台機構
操作盤

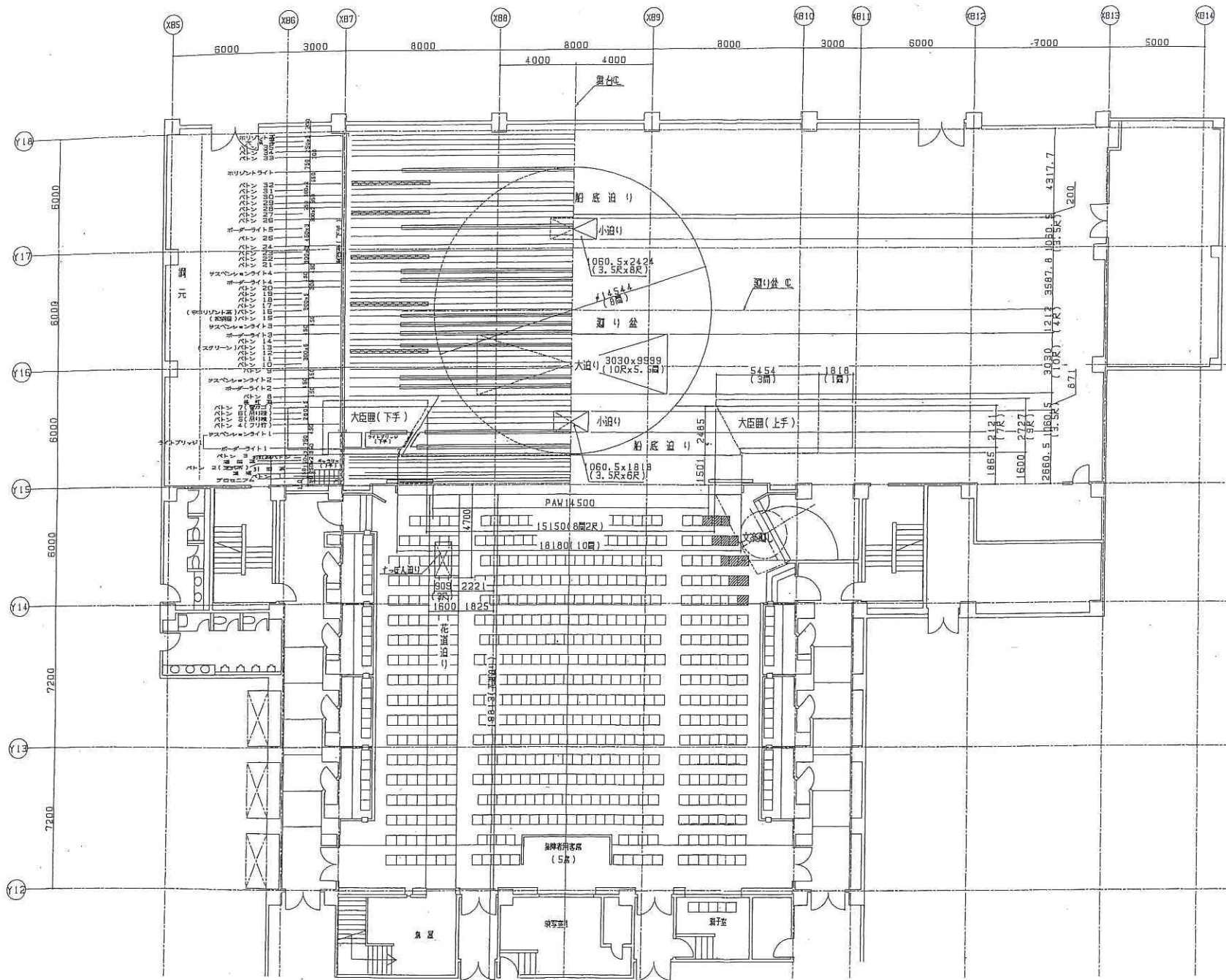
に
囲まれたものは
電動ボタンです

破綻 本花通す ぼん含む 約也

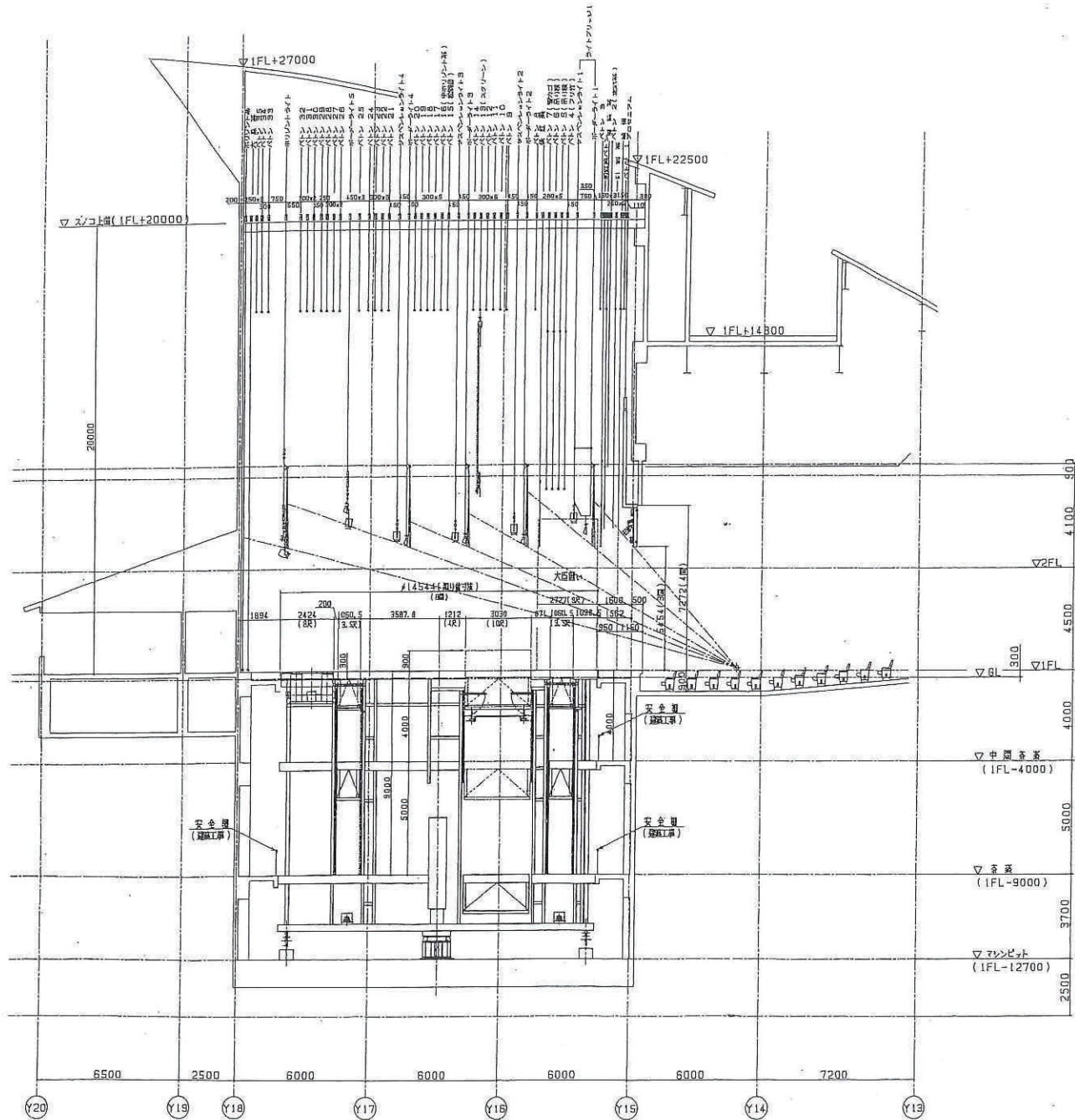
ルネッサながと

〒759-4106 山口県長門市仙崎818-1
TEL 0837-26-6001
FAX 0837-26-6002

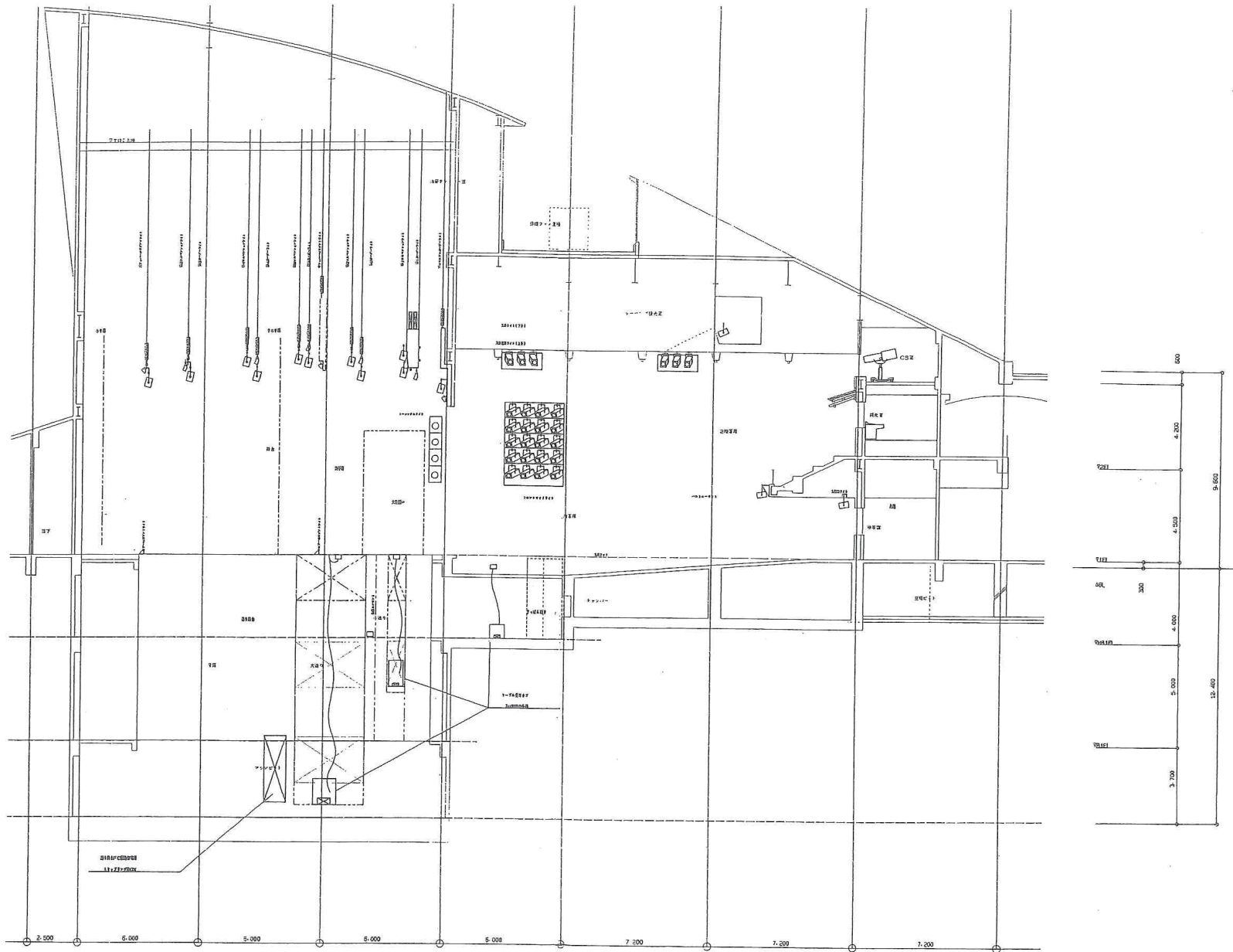
2017.06現在



舞台機配置平面図		図/内	A127
1/100		図外	舞台機構図



図名 舞台機構配置断面図	図/頁 1/100	図番 A128
		部分 舞台機構図



				舞台照明設備 断面図 1/ 100	E-104 電気設備
--	--	--	--	----------------------	---------------

舞台設備一覽

2017/5/10 現在

名称	仕様	数量	場所	備考
所作台	909×3636×121	31枚	倉庫	3尺×2間
〃	909×2121×121	4枚	倉庫	横敷用足し
〃	606×3636×121	2枚	倉庫	大臣囲い後用
所作台変形	909×1818×121	2枚	倉庫	L型変形/大臣囲い前用
迫り所作台	1818×3636×121	1枚	倉庫	小迫枠
〃	1054×2418×121	1枚	倉庫	小迫1用
花道所作台	1212×2727×142	8枚	倉庫	両側化粧かまち21mm高
〃	1212×2780×142	1枚	倉庫	両側化粧かまち21mm高
すっぽん所作台	1212×2727×142	1枚	倉庫	すっぽん迫枠
〃	909×1815×121	1枚	倉庫	すっぽん迫り用
開帳場	1212×909×121	3枚	倉庫	
化粧框1	L=3636	4本	倉庫	
化粧框2	L=1878	1本	倉庫	花道なし時用
化粧框3	L=1818	1本	倉庫	花道使用時下手用
化粧框4	L=667	1本	倉庫	花道使用時上手用
化粧框5	L=653	1本	倉庫	
化粧框6	L=433	1本	倉庫	
平台	1212×1818×121	19枚	大臣囲内	4×6
〃	909×1818×121	36枚	大臣囲内	3×6
〃	606×1818×121	10枚	大臣囲内	2×6
〃	1212×909×121	2枚	大臣囲内	3×4
〃	909×909×121	2枚	大臣囲内	3×3
開き足(高足)	1212×727	12台	奈落	4尺幅×2尺4寸高
〃	1212×515	12台	奈落	4尺幅×1尺7寸高
〃	909×727	30台	奈落	3尺幅×2尺4寸高
〃	909×515	30台	奈落	3尺幅×1尺7寸高
箱足	182×303×515	40個	下手奥	6寸、尺、尺7寸
〃	182×303×333	30個	下手奥	6寸、尺、尺1寸
木台	91×91×303	20個	下手奥	3寸角×尺
人形立	H=2727	10本	奈落	タル木製
〃	H=1818	20本	下手奥	タル木製
蹴込パネル(濃木目)	1818×212	7枚	倉庫	7寸高
〃	1818×303	7枚	倉庫	1尺高
〃	1818×424	7枚	倉庫	1尺4寸高
〃	1818×636	7枚	倉庫	2尺1寸高
箱階段(3段)	900×900×636	2台	大臣囲内	2尺1寸高(7寸あがり)
箱階段(2段)	900×609×424	2台	大臣囲内	1尺4寸高(7寸あがり)
箱階段(1段)	900×303×212	2台	大臣囲内	7寸高
能・狂言用柱1	153×153×1500	4本	倉庫	四方柱 高
能・狂言用柱2	153×153×760	4本	倉庫	四方柱 低
能・狂言揚げ幕枠	2000×2700	1台	倉庫	
橋掛り	2727×600	3本	倉庫	
狂言松用ベース	445×445	3枚	倉庫	木製
床机	1818X606X497	1台	倉庫	畳敷
大臣囲い		1式	上手	上手袖に収納
大臣用文楽廻し	変型、盆=2300φ 850高	1式	奈落	金、銀面2300X1290
仮設文楽舞台		1式	上手前	客席上手前に設置
仮設文楽舞台足し	2800X1307X490	1式	奈落	平行四辺形
手摺り	8寸高	1式	馬立	5枚組
会館紋入り鳥屋揚幕		1式	常設	鳥屋口常設
会館紋入り大臣揚幕		1式	倉庫	
会館紋入り文楽揚幕		2式	上手前	
竹羽目	4550×3030	2枚	馬立	御幕口、臆病口
〃	4550×3030	2枚	ホリ奥	上下前囲い
〃	4550×1820	2枚	ホリ奥	
〃	4550×910	2枚	ホリ奥	
金屏風	754×2424	2双	下手奥	6曲
反響板	1枚200円	14枚	奈落	簡易的な持ち出し式
映画用黒シート	1820×18000	5枚	倉庫	1間×10間
ホワイトボード	1850×2000	1枚	楽屋通	ボード面3X6
プロジェクター	エプソン	1台	事務所	3500ANCI+10mケーブル

名称	仕様	数量	場所	備考
演台	1800×900×1000	1台	倉庫	キャスト付き
花台	900×700×710	2台	倉庫	キャスト付き
司会者台	800×600×1070	1台	倉庫	キャスト付き
指揮者台	1212×909×303	1台	倉庫	2段分割式(1段150mm高)
指揮者譜面台	600X450X1000	1台	倉庫	キャスト付き
譜面台		60台	倉庫	折りたたみ式、黒
プログラムスタンド	H=1515 (T型)	1台	倉庫	用紙サイズ/300×1250
〃	H=1515(後板付)	1台	倉庫	用紙サイズ/210×1400
姿見	710×410×1710	2枚	倉庫	1面鏡
地絨(黒)	10間×3間	2枚	倉庫	ワゴン台車に保管
地絨(グレー)	10間×3間	3枚	倉庫	ワゴン台車に保管
パンチカーペット(黒)	1.8mX15m	12本	中奈落	盆、迫り使用不可
パンチカーペット(赤)	1820×14544	4枚	中奈落	1間×8間
リノリウム(黒)	舞台用	1式	中奈落	盆、迫り使用可
〃	花道用	1式	中奈落	
上敷	878×14544(8間)	2枚	倉庫	
〃	878×7272(4間)	4枚	倉庫	
〃	878×3636(2間)	8枚	倉庫	※現在6枚のみ
スタイロ畳	1帖	16帖	上手奥	
国旗・県旗・市旗(大)	1800×1200	各1枚	倉庫	
国旗・県旗・市旗(小)	800×530	計6枚	倉庫	各1枚
吊り看板枠	900×2727	4枚	倉庫	ベニヤパネル
フェルト毛氈(紺)	1800×10908(6間)	2枚	倉庫	6間
フェルト毛氈(赤)	940×1500	2枚	倉庫	※かなり厚手
緋毛氈	1720×7272(4間)	8枚	倉庫	
〃	1720×3636(2間)	8枚	倉庫	※現在1枚行方不明
〃	1720×2727(1.5間)	4枚	倉庫	
長座布団	545×3600	8枚	倉庫	赤
〃	545×1800	4枚	倉庫	赤
高座用座布団	700×750	2枚	倉庫	赤×1、紫×1
楽屋用座布団	700×700	30枚	倉庫	茶
ドライアイスマシン	オンステージA型	2台	中奈落	ヒーター/30A×2口
スモークマシン	ロスコ1200	1台	照明棚	
ジェットファン	スピコンママ	1台	綱元	出力20～550w
長机1	W1800×D600×H700	6台	楽屋通	前垂有キャスト付
長机2	W1800×D600×H700	20台	大臣囲内	前垂無キャスト無
式典用椅子		40脚	倉庫	8脚×5組
グランドピアノ	ヤマハCF3S(88鍵)	1台	ピアノ庫	1600×2750×1030/500Kg
ピアノ椅子		2脚	ピアノ庫	背もたれ有り/無し 各1
演出用テーブル	910×1210	2式	倉庫	
一文字幕	21600X1800(h1間)	8枚	常吊倉庫	7枚手動/バトンに仮吊
一文字幕	21600X3600(h2間)	1枚	常吊	23バトン(手動)に仮吊
グレー紗幕	23200×9200	1枚	倉庫	
黒紗幕	18000×9000	1枚	常吊	27バトン(手動)に仮吊
黒袖幕	3600×9000(2間×5間)	2枚	倉庫	棚に保管
黒袖幕	3600X8100(2間×4.5間)	2枚	倉庫	棚に保管
ジョーゼットアーチ	小1・中2・大2 間口8間	5枚	倉庫	ワゴン台車に保管
ジョーゼット袖	3600X8100	5枚	倉庫	ワゴン台車に保管
松羽目	16362×5454	1枚	常吊	15バトン(電動)に常吊
狂言用松羽目	本舞台3.5間	1式	常吊	
スクリーン	11450×4700	1枚	常吊	13バトン(電動)に常吊
スクリーン、小	W3000×H2000(淵別)	1枚		奈落

【 リハーサル室備品 】

PCセクター	1IN/3OUT	1個		D-Sub入出力
ビデオビューワー	AV-P750	1台		
AVセクター	JX-S510	1台		
ビデオデッキ	S-VHS	1台		専用ラック
ビデオモニター				
仮設スクリーン	2230×3050(150インチ)	1枚		自立スタンド有り
グランドピアノ	カワイ	1台		
ピアノ椅子		1脚		背もたれ有り

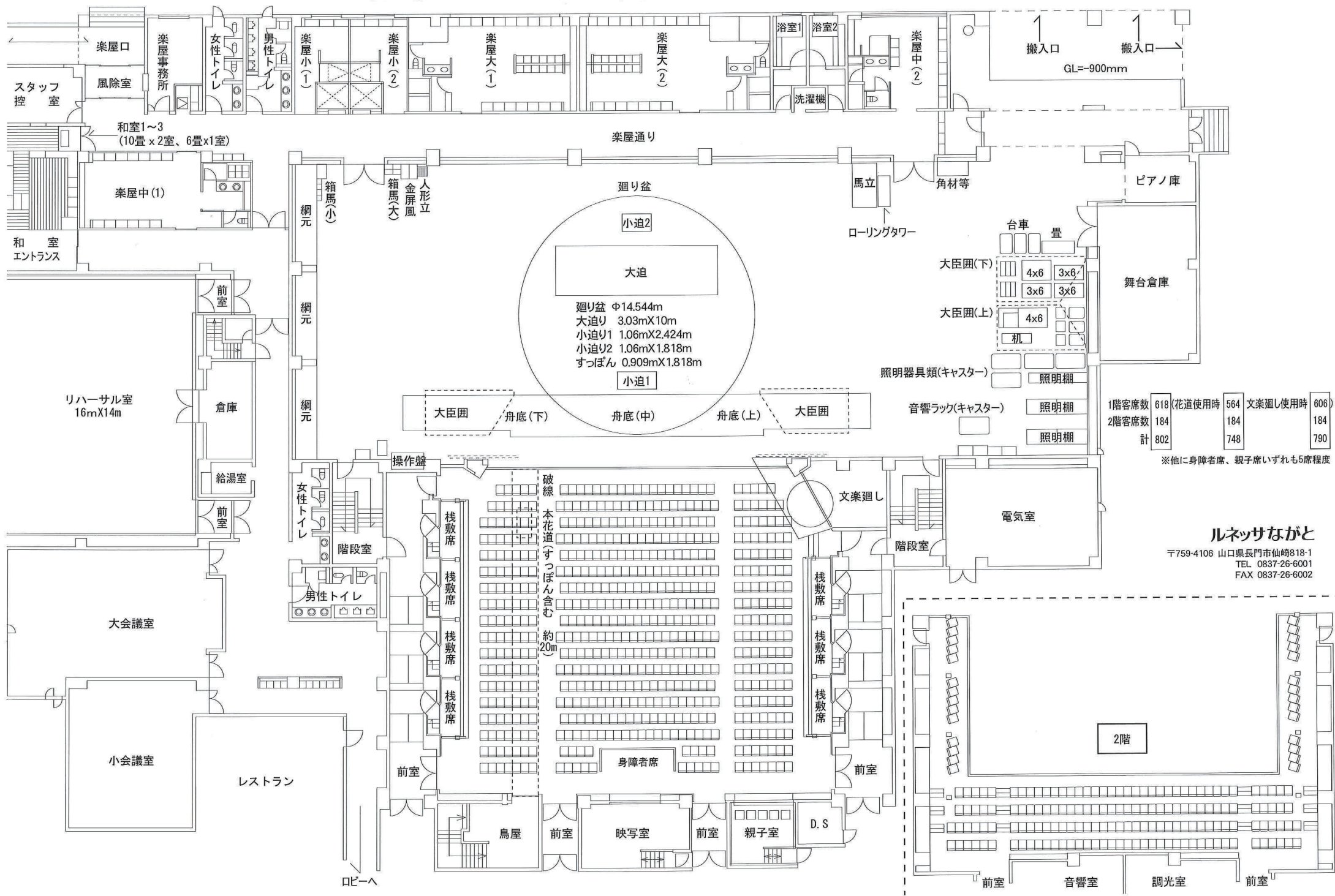
基本吊物一覧

2017/06現在

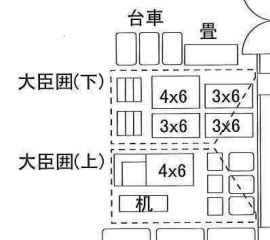
名称	常設吊物	昇降	基本ウェイト数	仮設物	許容荷重	備考
可動プロセニアム	ボーダー	電動			250	額縁1間上下可、照明回路(12cir.)あり
バトン1			1		350	緞帳前バトン
緞帳		電動				図案「朝陽」オレンジ系朝日の刺繍(12秒～)
平トラスバトン			8.5		350	平トラスバトン
暗転幕			12.5		350	
バトン2	定式幕		12		350	カーテンレール式、常吊
前紅梁			21		350	ベタ黒、木枠
バトン3		電動			350	固定仮袖幕、幕間14.9m
1ブリッジ(中)	ボーダー、灯体	電動			800	文字共吊
1ブリッジ(上・下)	ボーダー、灯体	電動			200	文字共吊
バトン4			1		350	※1間文字(仮吊)
バトン5			1		350	
バトン6			1		350	
バトン7	1袖		15.5		170	全閉幕間13m
後紅梁		電動			350	ベタ黒パネル
バトン8			1		350	
2ボーダー	ボーダー	電動			250	文字共吊
2SUS	灯体	電動			600	
バトン9			1		350	※1間文字(仮吊)
バトン10			1		350	
バトン11			1		350	
バトン12	引割幕		35.5		350	第1引割幕、裏盆で大迫の上に乗る
東西幕(下手)			5			
バトン13	スクリーン/中UH	電動			150	映画時第1引割幕でサイドフレーム
バトン14			1		350	
東西幕(上手)			5			
3ボーダー	ボーダー	電動			250	文字共吊
3SUS	灯体	電動			600	
バトン15	松羽目	電動			350	
バトン16	中ホリ幕		14		350	ほぼ盆芯
バトン17	2袖		13		170	全閉幕間13m
バトン18			3		350	※2間文字(仮吊)
バトン19			1		350	
バトン20			1		350	
4ボーダー	ボーダー	電動			250	文字共吊
4SUS	灯体	電動			600	
バトン21			1		350	※1間文字(仮吊)
バトン22			1		350	
バトン23			1		350	
バトン24	引割幕		35		170	第2引割幕
バトン25			1		350	※1間文字(仮吊)
5ボーダー/5SUS	ボーダー、灯体	電動			500	文字なし
バトン26			1		350	※1間文字(仮吊)
バトン27			2.5		350	黒紗(仮吊)
バトン28			1		350	
バトン29			1		350	
バトン30			1		350	
バトン31	3袖		13		350	全閉幕間13m
バトン32			2		350	
UH		電動			350	文字共吊
バトン33			1		350	
バトン34			1		350	
バトン35			1		300	※狂言用松羽目(仮吊)
大黒幕			14.5		350	
ホリゾン幕			15		350	

ルネッサながと 舞台・客席・楽屋図

1/200



廻り盆 $\phi 14.544m$
 大迫 $3.03m \times 10m$
 小迫1 $1.06m \times 2.424m$
 小迫2 $1.06m \times 1.818m$
 すっぱん $0.909m \times 1.818m$



1階客席数	618 (花道使用時)	564 (文楽廻し使用時)	606
2階客席数	184	184	184
計	802	748	790

※他に身障者席、親子席いずれも5席程度

ルネッサながと

〒759-4106 山口県長門市仙崎818-1
 TEL 0837-26-6001
 FAX 0837-26-6002

1階席

舞 台

文楽廻使用時なし

1 1 2 3 4 5 6 2 1 2 3 4 5 6 3 1 2 3 4 5 6 4 1 2 3 4 5 6		3	4	5	6	7	A	8	9	10	11	12	13	14	15	16	17	18	19	20	21	22	23	24	25	26	A	28	29	30	31	32					
		1	2	3	4	5	6	7	B	8	9	10	11	12	13	14	15	16	17	18	19	20	21	22	23	24	25	26	27	B	28	29	30	31	32	33	
1 1 2 3 4 5 6 2 1 2 3 4 5 6 3 1 2 3 4 5 6 4 1 2 3 4 5 6		1	2	3	4	5	6	7	C	8	9	10	11	12	13	14	15	16	17	18	19	20	21	22	23	24	25	26	27	C	28	29	30	31	32	33	34
		1	2	3	4	5	6	7	D	8	9	10	11	12	13	14	15	16	17	18	19	20	21	22	23	24	25	26	27	D	28	29	30	31	32	33	34
1 1 2 3 4 5 6 2 1 2 3 4 5 6 3 1 2 3 4 5 6 4 1 2 3 4 5 6		1	2	3	4	5	6	7	E	8	9	10	11	12	13	14	15	16	17	18	19	20	21	22	23	24	25	26	27	E	28	29	30	31	32	33	34
		1	2	3	4	5	6	7	F	8	9	10	11	12	13	14	15	16	17	18	19	20	21	22	23	24	25	26	27	F	28	29	30	31	32	33	34
1 1 2 3 4 5 6 2 1 2 3 4 5 6 3 1 2 3 4 5 6 4 1 2 3 4 5 6		1	2	3	4	5	6	7	G	8	9	10	11	12	13	14	15	16	17	18	19	20	21	22	23	24	25	26	27	G	28	29	30	31	32	33	34
		1	2	3	4	5	6	7	H	8	9	10	11	12	13	14	15	16	17	18	19	20	21	22	23	24	25	26	27	H	28	29	30	31	32	33	34
1 1 2 3 4 5 6 2 1 2 3 4 5 6 3 1 2 3 4 5 6 4 1 2 3 4 5 6		1	2	3	4	5	6	7	I	8	9	10	11	12	13	14	15	16	17	18	19	20	21	22	23	24	25	26	27	I	28	29	30	31	32	33	34
		1	2	3	4	5	6	7	J	8	9	10	11	12	13	14	15	16	17	18	19	20	21	22	23	24	25	26	27	J	28	29	30	31	32	33	34
1 1 2 3 4 5 6 2 1 2 3 4 5 6 3 1 2 3 4 5 6 4 1 2 3 4 5 6		1	2	3	4	5	6	7	K	8	9	10	11	12	13	14	15	16	17	18	19	20	21	22	23	24	25	26	27	K	28	29	30	31	32	33	34
		1	2	3	4	5	6	7	L	8	9	10	11	12	13	14	15	16	17	18	19	20	21	22	23	24	25	26	27	L	28	29	30	31	32	33	34
1 1 2 3 4 5 6 2 1 2 3 4 5 6 3 1 2 3 4 5 6 4 1 2 3 4 5 6		1	2	3	4	5	6	7	M	8	9	10	11	12	13	14	15	16	17	18	19	20	21	22	23	24	25	26	27	M	28	29	30	31	32	33	34
		1	2	3	4	5	6	7	N	8	9	10	11	12	13	14	15	16	17	18	19	20	21	22	23	24	25	26	27	N	28	29	30	31	32	33	34
1 1 2 3 4 5 6 2 1 2 3 4 5 6 3 1 2 3 4 5 6 4 1 2 3 4 5 6		1	2	3	4	5	6	7	O	8	9	10	11	12	13	14	15	16	17	18	19	20	21	22	23	24	25	26	27	O	28	29	30	31	32	33	34
		1	2	3	4	5	6	7	P	8	9	10	11	12	13	14	15	16	17	18	19	20	21	22	23	24	25	26	27	P	28	29	30	31	32	33	34
1 1 2 3 4 5 6 2 1 2 3 4 5 6 3 1 2 3 4 5 6 4 1 2 3 4 5 6		1	2	3	4	5	6	7	Q	8	9	10	11	車椅子席	23	24	25	26	Q	28	29	30	31	32	33	34											
		1	2	3	4	5	6	7	R	8	9	10	11	12	23	24	25	26	27	R	28	29	30	31	32	33	34										

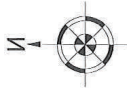
花道使用時なし

親子室

ルネッサながと 劇場座席表

2階席

LB	1	2	3	4	5	6	7	8	9	10	11	12	13	14	RB	1	2	3	4	5	6	7	8	9	10	11	12	13	14												
1階席 576席 花道使用時 : 522席(54席減) 文楽廻使用時 : 564席(12席減)																																									
2階席 184席 棧敷席 42席 (6席×7柵)																																									
合計 802席																																									
2	3	4	5	6	S	7	8	9	10	11	12	13	14	15	16	17	18	19	20	21	22	23	24	25	26	27	28	29	30	31	32	33	34	S	35	36	37	38	39		
2	3	4	5	6	T	7	8	9	10	11	12	13	14	15	16	17	18	19	20	21	22	23	24	25	27	27	28	29	30	31	32	33	34	T	35	36	37	38	39		
1	2	3	4	5	6	U	7	8	9	10	11	12	13	14	15	16	17	18	19	20	21	22	23	24	25	26	27	28	29	30	31	32	33	34	U	35	36	37	38	39	40
1	2	3	4	5	6	V	7	8	9	10	11	12	13	14	15	16	17	18	19	20	21	22	23	24	25	27	27	28	29	30	31	32	33	34	V	35	36	37	38	39	40



- 正規駐車場
- 臨時駐車スペース
- 図書館専用駐車場
- テニスコート・公園駐車場
- 駐車禁止区域



◆収容台数◆

●ルネッサながと周辺
 正規駐車場 最大397台+大型3台
 ※身障者専用駐車場を除く

臨時駐車場 最大102台

- テニスコート駐車場 30台
- 図書館専用駐車場 29台
- 長門市総合公園駐車場 42台+バス3台 (最大約60台)

- 南駐車場 235台
 - 中央駐車場 48台 (24台×2)
 - 東駐車場 63台+バス専用3台
 - 北東駐車場(楽屋口側) 6台
 - 北駐車場(ギャリー搬入口前) 3台
 - 図書館共用駐車場 42台
 - ※身障者専用駐車場 5台
- 関係者駐車場 19台
 - エントランス広場(関係者駐車場) 19台
 - 通路半分臨時駐車 64台

ルネッサながと周辺駐車場図