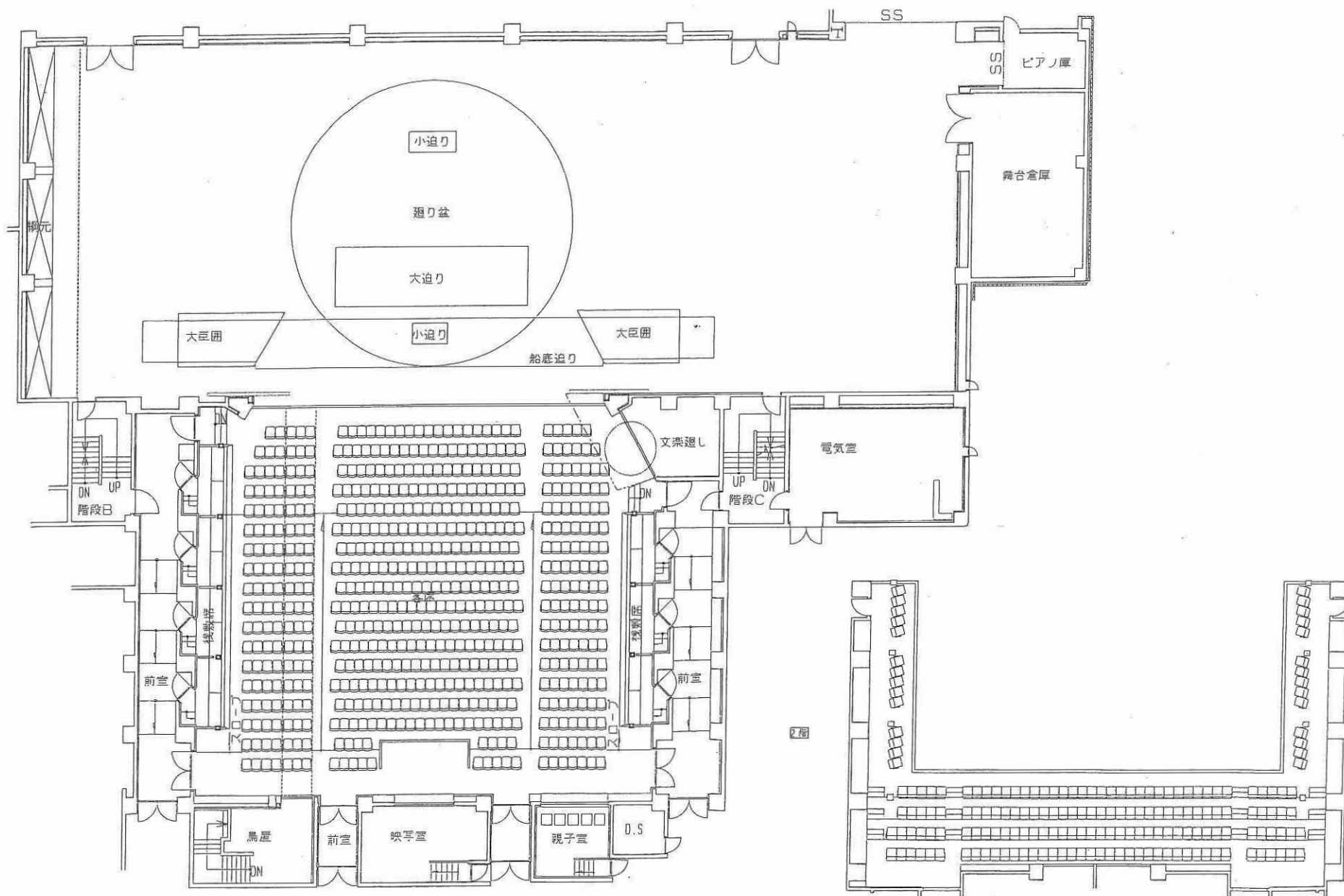


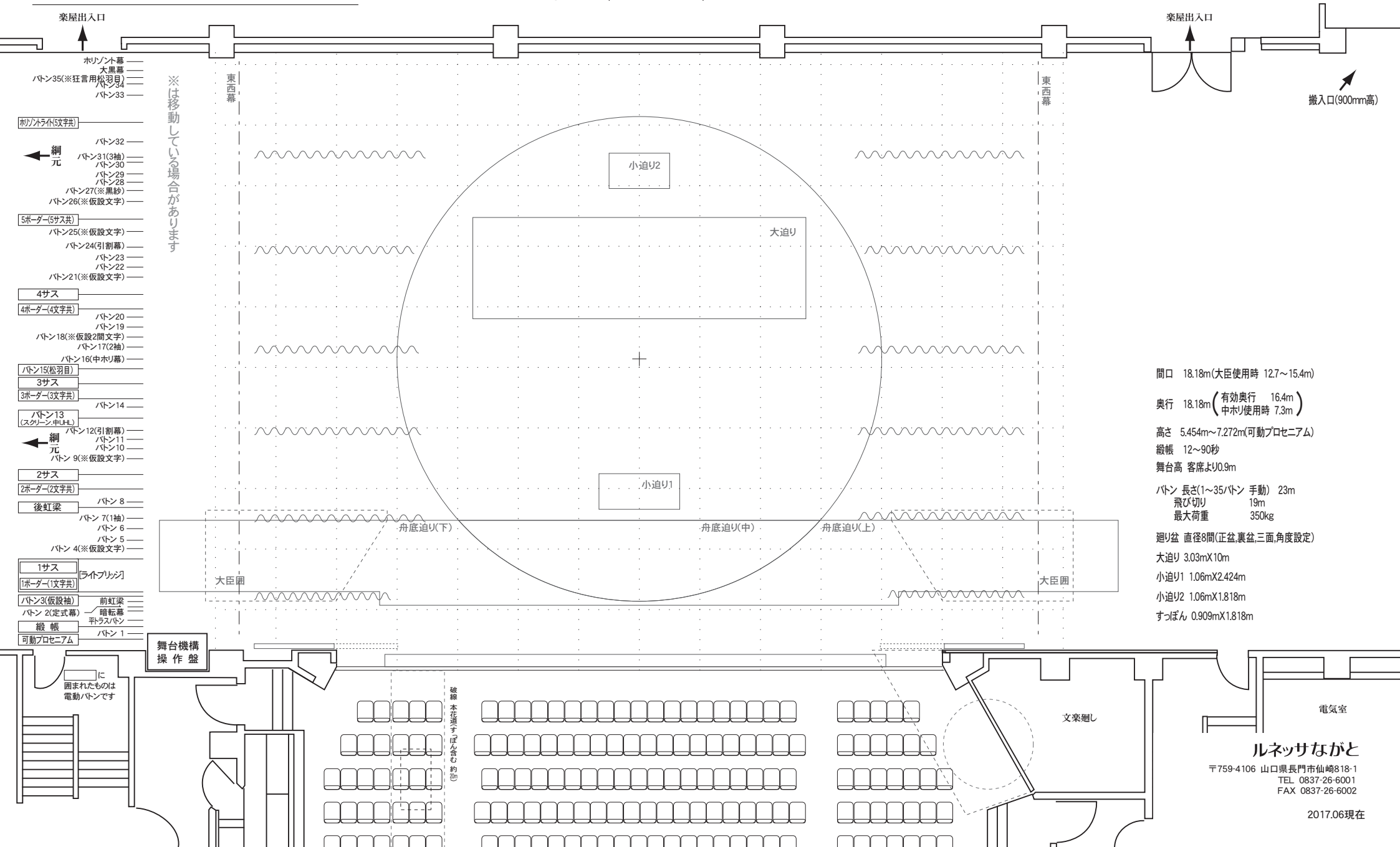
舞台平面図  
縮尺 1/200



催物名

# 舞台平面図

1/100 (1マス1.818m)



※は移動している場合があります

- 楽屋出入口
- ホリソト幕
- 大黒幕
- ボタン35(※狂言用松羽目)
- ボタン34
- ボタン33
- ホリソト幕(5文字共)
- ボタン32
- 網元
- ボタン31(3袖)
- ボタン30
- ボタン29
- ボタン28
- ボタン27(※黒紗)
- ボタン26(※仮設文字)
- 5ポーター(5スラス)
- ボタン25(※仮設文字)
- ボタン24(引割幕)
- ボタン23
- ボタン22
- ボタン21(※仮設文字)
- 4スラス
- 4ポーター(4文字共)
- ボタン20
- ボタン19
- ボタン18(※仮設2間文字)
- ボタン17(2袖)
- ボタン16(中ホリ幕)
- ボタン15(松羽目)
- 3スラス
- 3ポーター(3文字共)
- ボタン14
- ボタン13(スクリーン中出し)
- 網元
- ボタン12(引割幕)
- ボタン11
- ボタン10
- ボタン9(※仮設文字)
- 2スラス
- 2ポーター(2文字共)
- 後虹梁
- ボタン8
- ボタン7(1袖)
- ボタン6
- ボタン5
- ボタン4(※仮設文字)
- 1スラス
- ライトブリッジ
- 1ポーター(1文字共)
- ボタン3(仮設袖)
- 前虹梁
- ボタン2(定式幕)
- 暗転幕
- 横帳
- 平ラスボタン
- 可動プロセニアム
- ボタン1

- 間口 18.18m(大臣使用時 12.7~15.4m)
- 奥行 18.18m (有効奥行 16.4m  
中ホリ使用時 7.3m)
- 高さ 5.454m~7.272m(可動プロセニアム)
- 織帳 12~90秒
- 舞台高 客席より0.9m
- ボタン 長さ(1~35/ボタン 手動) 23m  
飛び切り 19m  
最大荷重 350kg
- 廻り盆 直径8間(正盆,裏盆,三面,角度設定)
- 大迫り 3.03mX10m
- 小迫り1 1.06mX2.424m
- 小迫り2 1.06mX1.818m
- すっぽん 0.909mX1.818m

に  
囲まれたものは  
電動ボタンです

破線 本花通す(含む)約也

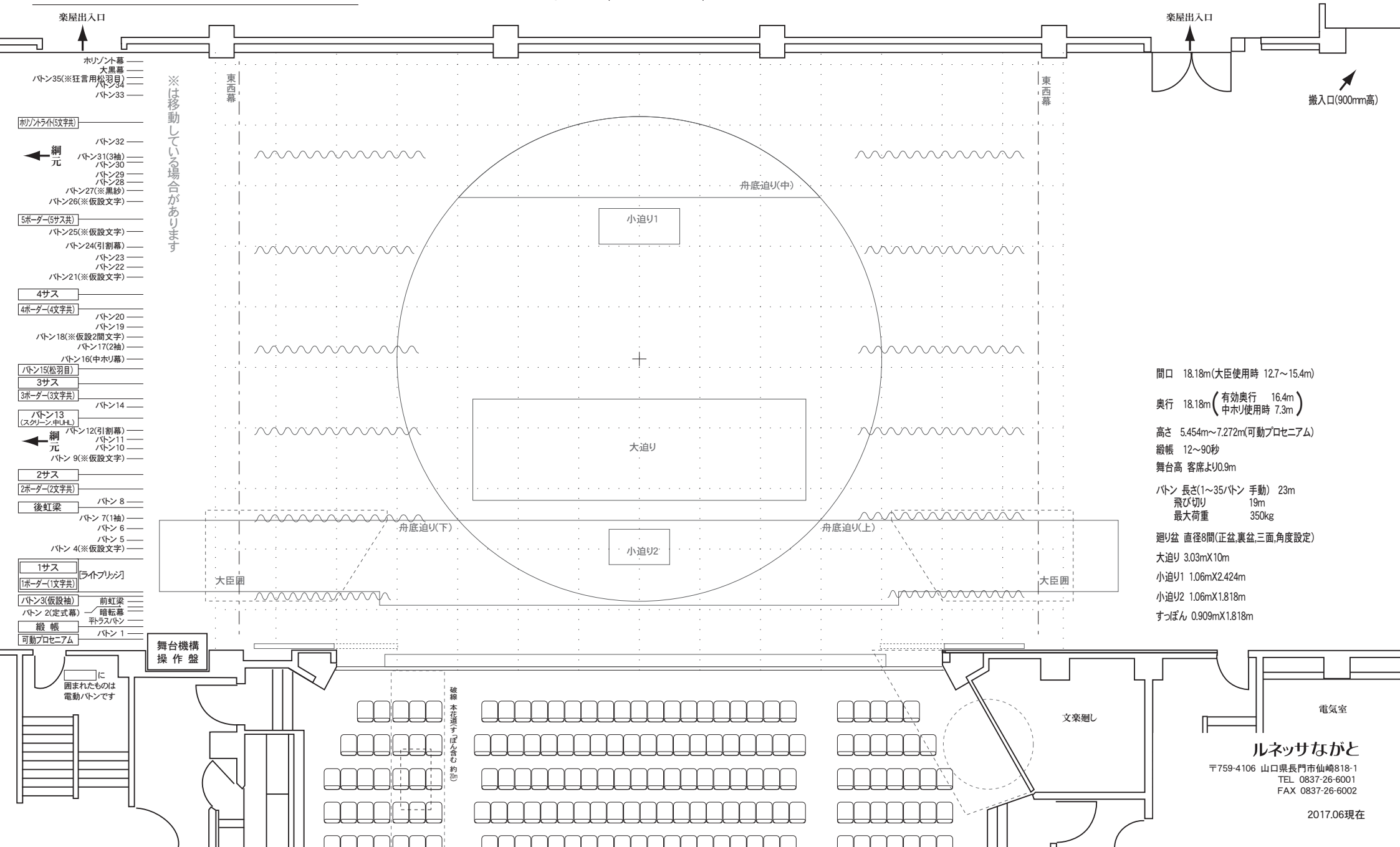
ルネッサながと  
〒759-4106 山口県長門市仙崎818-1  
TEL 0837-26-6001  
FAX 0837-26-6002

2017.06現在

催物名

# 舞台平面図

1/100 (1マス1.818m)



※は移動している場合があります

- ホリソト幕
- 大黒幕
- ボタン35(※狂言用松羽目)
- ボタン34
- ボタン33
- ホリソト幕(5文字共)
- ボタン32
- 網元
- ボタン31(3袖)
- ボタン30
- ボタン29
- ボタン28
- ボタン27(※黒紗)
- ボタン26(※仮設文字)
- 5ボーター(5文字共)
- ボタン25(※仮設文字)
- ボタン24(引割幕)
- ボタン23
- ボタン22
- ボタン21(※仮設文字)
- 4サス
- 4ボーター(4文字共)
- ボタン20
- ボタン19
- ボタン18(※仮設2間文字)
- ボタン17(2袖)
- ボタン16(中ホリ幕)
- ボタン15(松羽目)
- 3サス
- 3ボーター(3文字共)
- ボタン14
- ボタン13(スクリーン中ホリ)
- ボタン12(引割幕)
- 網元
- ボタン11
- ボタン10
- ボタン9(※仮設文字)
- 2サス
- 2ボーター(2文字共)
- 後虹梁
- ボタン8
- ボタン7(1袖)
- ボタン6
- ボタン5
- ボタン4(※仮設文字)
- 1サス
- ライブリッジ
- 1ボーター(1文字共)
- ボタン3(仮設袖)
- 前虹梁
- ボタン2(定式幕)
- 暗転幕
- 緩帳
- 平ラスボタン
- ボタン1
- 可動プロセニアム

- 間口 18.18m(大臣使用時 12.7~15.4m)
- 奥行 18.18m (有効奥行 16.4m  
中ホリ使用時 7.3m)
- 高さ 5.454m~7.272m(可動プロセニアム)
- 織帳 12~90秒
- 舞台高 客席より0.9m
- ボタン 長さ(1~35/ボタン 手動) 23m  
飛び切り 19m  
最大荷重 350kg
- 廻り盆 直径8間(正盆,裏盆,三面,角度設定)
- 大迫り 3.03mX10m
- 小迫り1 1.06mX2.424m
- 小迫り2 1.06mX1.818m
- すっぽん 0.909mX1.818m

舞台機構  
操作盤

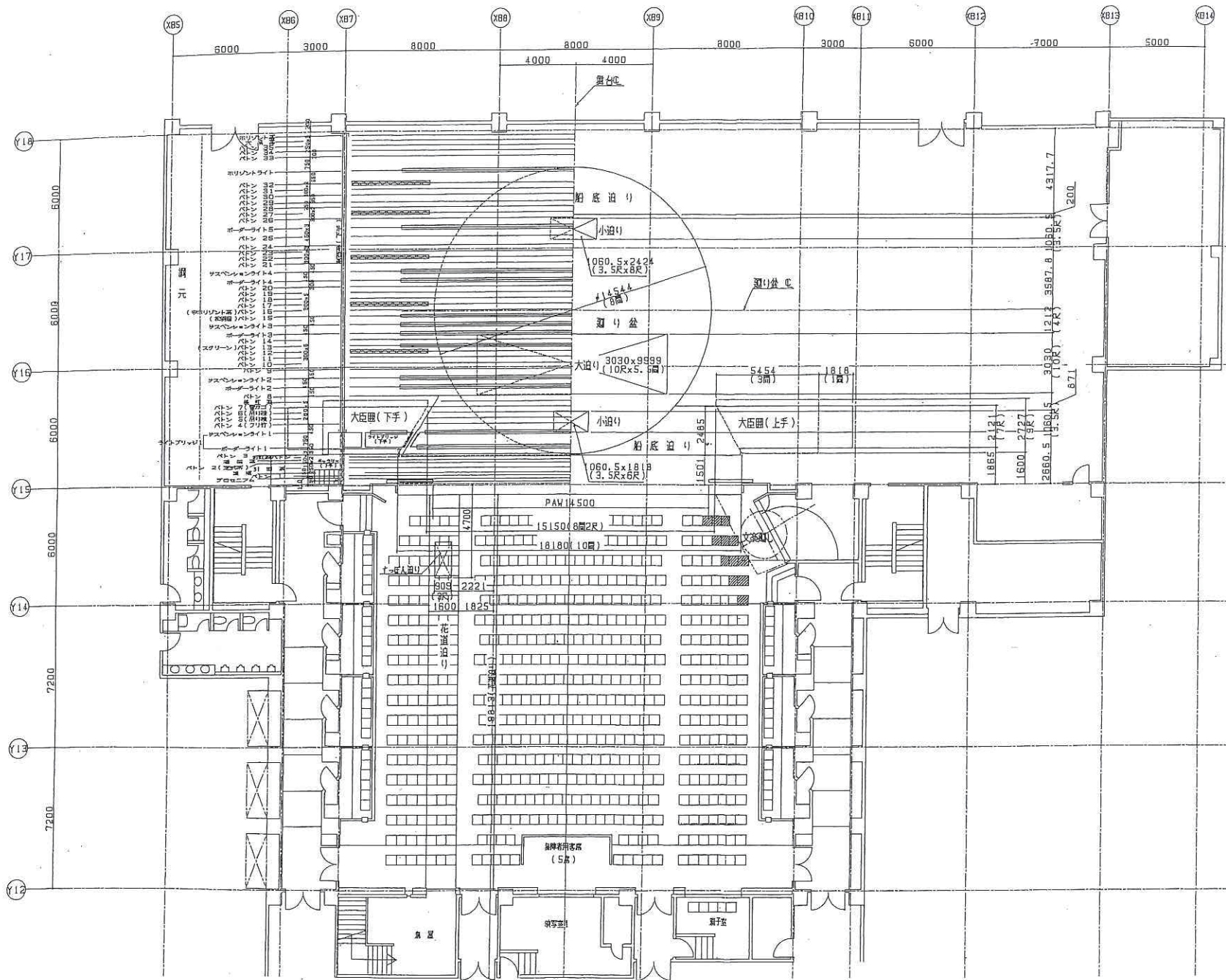
に  
囲まれたものは  
電動ボタンです

破綻 本花通す(含む含む)約也

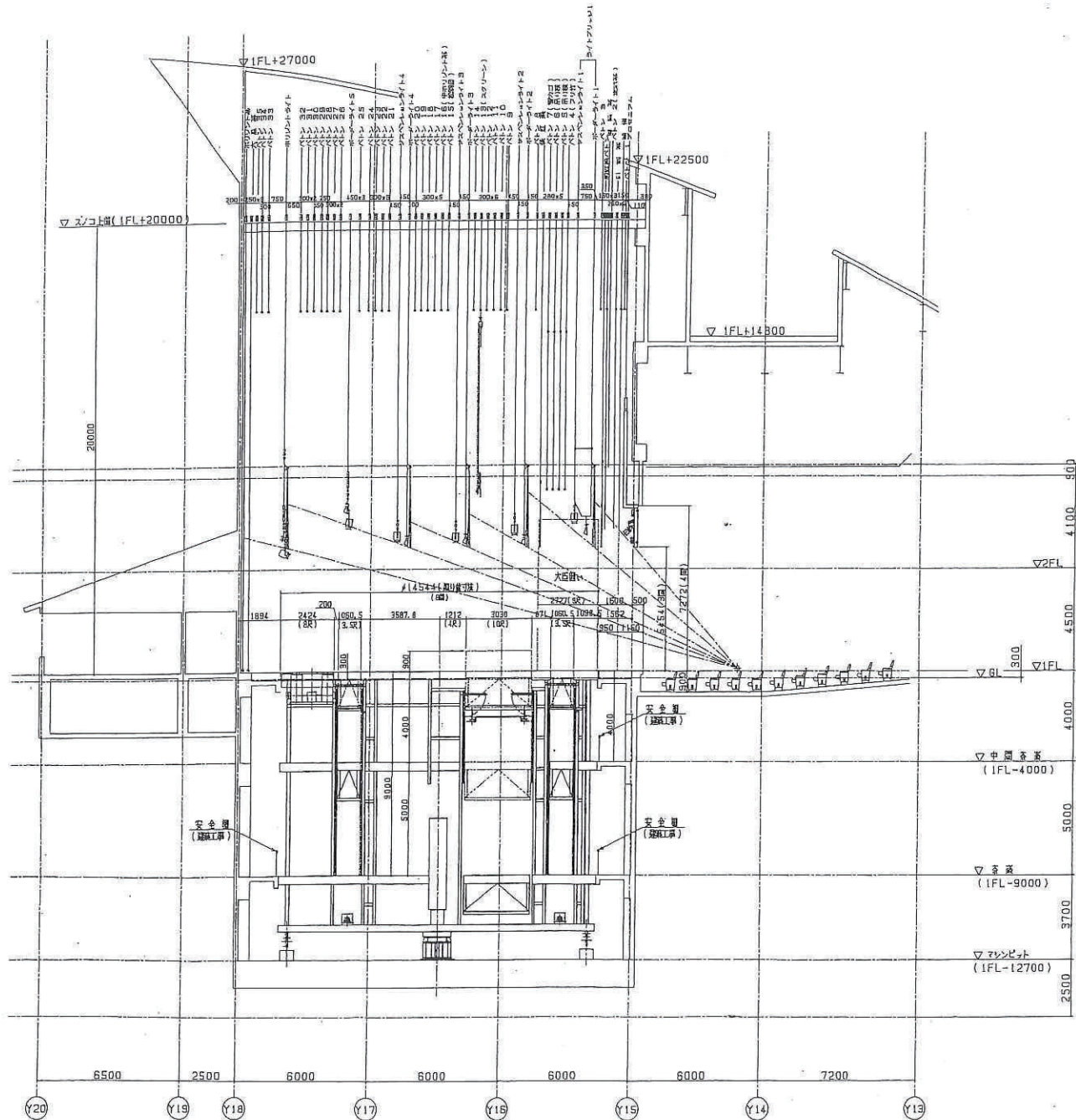
ルネッサながと  
〒759-4106 山口県長門市仙崎818-1  
TEL 0837-26-6001  
FAX 0837-26-6002

2017.06現在

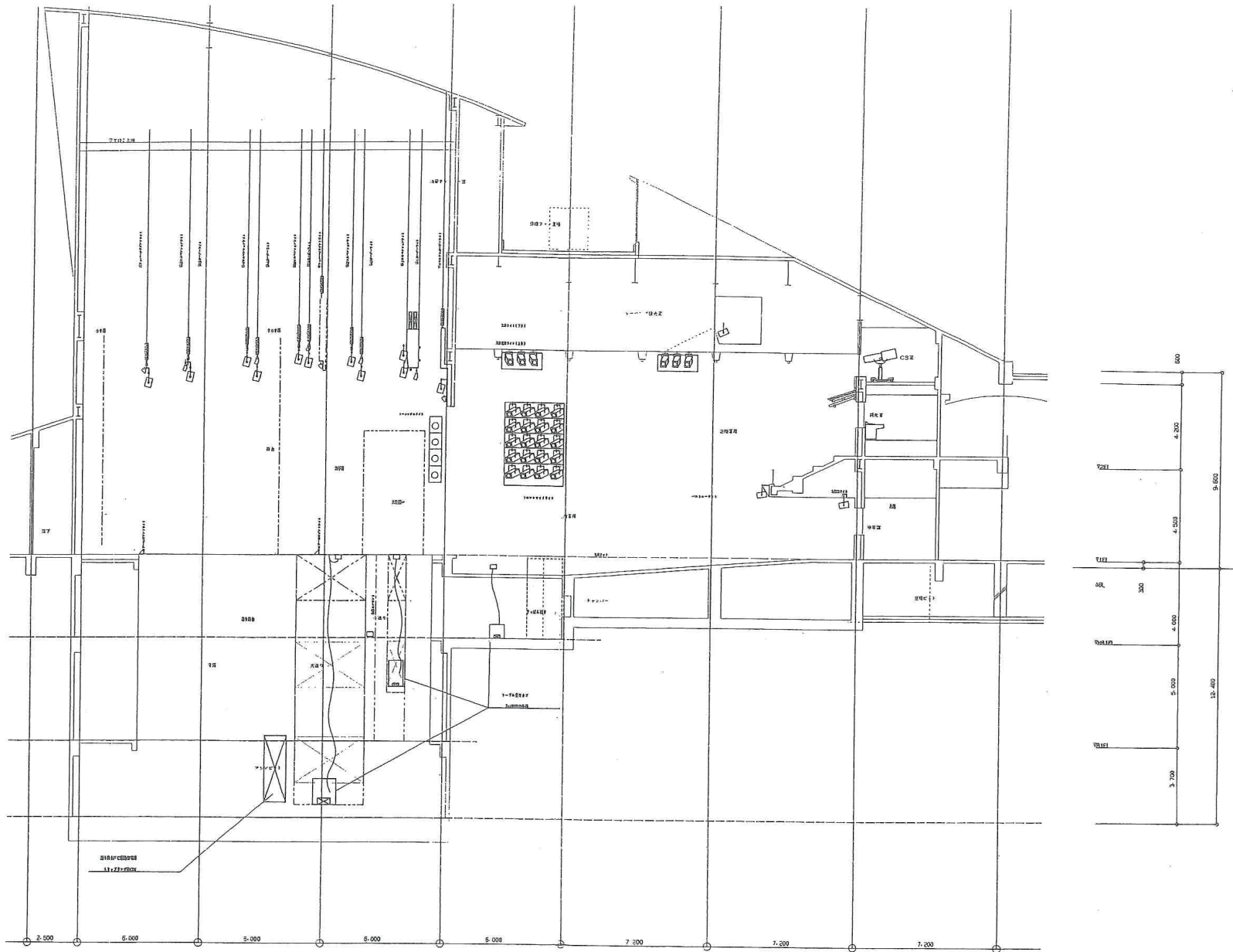




舞台機配置平面図 1/100	図/内 図外	図号 A127
	舞台機構図	



					図名	舞台機構配置断面図	図号	A128
					縮尺	1/100	図分	舞台機構図



				舞台照明設備 断面図 1/ 100	E-104 電気設備
--	--	--	--	----------------------	---------------



# 舞台設備一覽

2017/5/10 現在

名称	仕様	数量	場所	備考
所作台	909×3636×121	31枚	倉庫	3尺×2間
〃	909×2121×121	4枚	倉庫	横敷用足し
〃	606×3636×121	2枚	倉庫	大臣囲い後用
所作台変形	909×1818×121	2枚	倉庫	L型変形/大臣囲い前用
迫り所作台	1818×3636×121	1枚	倉庫	小迫枠
〃	1054×2418×121	1枚	倉庫	小迫1用
花道所作台	1212×2727×142	8枚	倉庫	両側化粧かまち21mm高
〃	1212×2780×142	1枚	倉庫	両側化粧かまち21mm高
すっぽん所作台	1212×2727×142	1枚	倉庫	すっぽん迫枠
〃	909×1815×121	1枚	倉庫	すっぽん迫り用
開帳場	1212×909×121	3枚	倉庫	
化粧框1	L=3636	4本	倉庫	
化粧框2	L=1878	1本	倉庫	花道なし時用
化粧框3	L=1818	1本	倉庫	花道使用時下手用
化粧框4	L=667	1本	倉庫	花道使用時上手用
化粧框5	L=653	1本	倉庫	
化粧框6	L=433	1本	倉庫	
平台	1212×1818×121	19枚	大臣囲内	4×6
〃	909×1818×121	36枚	大臣囲内	3×6
〃	606×1818×121	10枚	大臣囲内	2×6
〃	1212×909×121	2枚	大臣囲内	3×4
〃	909×909×121	2枚	大臣囲内	3×3
開き足(高足)	1212×727	12台	奈落	4尺幅×2尺4寸高
〃	1212×515	12台	奈落	4尺幅×1尺7寸高
〃	909×727	30台	奈落	3尺幅×2尺4寸高
〃	909×515	30台	奈落	3尺幅×1尺7寸高
箱足	182×303×515	40個	下手奥	6寸、尺、尺7寸
〃	182×303×333	30個	下手奥	6寸、尺、尺1寸
木台	91×91×303	20個	下手奥	3寸角×尺
人形立	H=2727	10本	奈落	タル木製
〃	H=1818	20本	下手奥	タル木製
蹴込パネル(濃木目)	1818×212	7枚	倉庫	7寸高
〃	1818×303	7枚	倉庫	1尺高
〃	1818×424	7枚	倉庫	1尺4寸高
〃	1818×636	7枚	倉庫	2尺1寸高
箱階段(3段)	900×900×636	2台	大臣囲内	2尺1寸高(7寸あがり)
箱階段(2段)	900×609×424	2台	大臣囲内	1尺4寸高(7寸あがり)
箱階段(1段)	900×303×212	2台	大臣囲内	7寸高
能・狂言用柱1	153×153×1500	4本	倉庫	四方柱 高
能・狂言用柱2	153×153×760	4本	倉庫	四方柱 低
能・狂言揚げ幕枠	2000×2700	1台	倉庫	
橋掛り	2727×600	3本	倉庫	
狂言松用ベース	445×445	3枚	倉庫	木製
床机	1818X606X497	1台	倉庫	畳敷
大臣囲い		1式	上手	上手袖に収納
大臣用文楽廻し	変型、盆=2300φ 850高	1式	奈落	金、銀面2300X1290
仮設文楽舞台		1式	上手前	客席上手前に設置
仮設文楽舞台足し	2800X1307X490	1式	奈落	平行四辺形
手摺り	8寸高	1式	馬立	5枚組
会館紋入り鳥屋揚幕		1式	常設	鳥屋口常設
会館紋入り大臣揚幕		1式	倉庫	
会館紋入り文楽揚幕		2式	上手前	
竹羽目	4550×3030	2枚	馬立	御幕口、臆病口
〃	4550×3030	2枚	ホリ奥	上下前囲い
〃	4550×1820	2枚	ホリ奥	
〃	4550×910	2枚	ホリ奥	
金屏風	754×2424	2双	下手奥	6曲
反響板	1枚200円	14枚	奈落	簡易的な持ち出し式
映画用黒シート	1820×18000	5枚	倉庫	1間×10間
ホワイトボード	1850×2000	1枚	楽屋通	ボード面3X6
プロジェクター	エプソン	1台	事務所	3500ANCI+10mケーブル

名称	仕様	数量	場所	備考
演台	1800×900×1000	1台	倉庫	キャスト付き
花台	900×700×710	2台	倉庫	キャスト付き
司会者台	800×600×1070	1台	倉庫	キャスト付き
指揮者台	1212×909×303	1台	倉庫	2段分割式(1段150mm高)
指揮者譜面台	600X450X1000	1台	倉庫	キャスト付き
譜面台		60台	倉庫	折りたたみ式、黒
プログラムスタンド	H=1515 (T型)	1台	倉庫	用紙サイズ/300×1250
〃	H=1515(後板付)	1台	倉庫	用紙サイズ/210×1400
姿見	710×410×1710	2枚	倉庫	1面鏡
地絨(黒)	10間×3間	2枚	倉庫	ワゴン台車に保管
地絨(グレー)	10間×3間	3枚	倉庫	ワゴン台車に保管
パンチカーペット(黒)	1.8mX15m	12本	中奈落	盆、迫り使用不可
パンチカーペット(赤)	1820×14544	4枚	中奈落	1間×8間
リノリウム(黒)	舞台用	1式	中奈落	盆、迫り使用可
〃	花道用	1式	中奈落	
上敷	878×14544(8間)	2枚	倉庫	
〃	878×7272(4間)	4枚	倉庫	
〃	878×3636(2間)	8枚	倉庫	※現在6枚のみ
スタイロ畳	1帖	16帖	上手奥	
国旗・県旗・市旗(大)	1800×1200	各1枚	倉庫	
国旗・県旗・市旗(小)	800×530	計6枚	倉庫	各1枚
吊り看板枠	900×2727	4枚	倉庫	ベニヤパネル
フェルト毛氈(紺)	1800×10908(6間)	2枚	倉庫	6間
フェルト毛氈(赤)	940×1500	2枚	倉庫	※かなり厚手
緋毛氈	1720×7272(4間)	8枚	倉庫	
〃	1720×3636(2間)	8枚	倉庫	※現在1枚行方不明
〃	1720×2727(1.5間)	4枚	倉庫	
長座布団	545×3600	8枚	倉庫	赤
〃	545×1800	4枚	倉庫	赤
高座用座布団	700×750	2枚	倉庫	赤×1、紫×1
楽屋用座布団	700×700	30枚	倉庫	茶
ドライアイスマシン	オンステージA型	2台	中奈落	ヒーター/30A×2口
スモークマシン	ロスコ1200	1台	照明棚	
ジェットファン	スピコンママ	1台	綱元	出力20～550w
長机1	W1800×D600×H700	6台	楽屋通	前垂有キャスト付
長机2	W1800×D600×H700	20台	大臣囲内	前垂無キャスト無
式典用椅子		40脚	倉庫	8脚×5組
グランドピアノ	ヤマハCF3S(88鍵)	1台	ピアノ庫	1600×2750×1030/500Kg
ピアノ椅子		2脚	ピアノ庫	背もたれ有り/無し 各1
演出用テーブル	910×1210	2式	倉庫	
一文字幕	21600X1800(h1間)	8枚	常吊倉庫	7枚手動/バトンに仮吊
一文字幕	21600X3600(h2間)	1枚	常吊	23バトン(手動)に仮吊
グレー紗幕	23200×9200	1枚	倉庫	
黒紗幕	18000×9000	1枚	常吊	27バトン(手動)に仮吊
黒袖幕	3600×9000(2間×5間)	2枚	倉庫	棚に保管
黒袖幕	3600X8100(2間×4.5間)	2枚	倉庫	棚に保管
ジョーゼットアーチ	小1・中2・大2 間口8間	5枚	倉庫	ワゴン台車に保管
ジョーゼット袖	3600X8100	5枚	倉庫	ワゴン台車に保管
松羽目	16362×5454	1枚	常吊	15バトン(電動)に常吊
狂言用松羽目	本舞台3.5間	1式	常吊	
スクリーン	11450×4700	1枚	常吊	13バトン(電動)に常吊
スクリーン、小	W3000×H2000(淵別)	1枚		奈落

## 【 リハーサル室備品 】

PCセクター	1IN/3OUT	1個		D-Sub入出力
ビデオビューワー	AV-P750	1台		
AVセクター	JX-S510	1台		
ビデオデッキ	S-VHS	1台		専用ラック
ビデオモニター				
仮設スクリーン	2230×3050(150インチ)	1枚		自立スタンド有り
グランドピアノ	カワイ	1台		
ピアノ椅子		1脚		背もたれ有り

# 基本吊物一覧

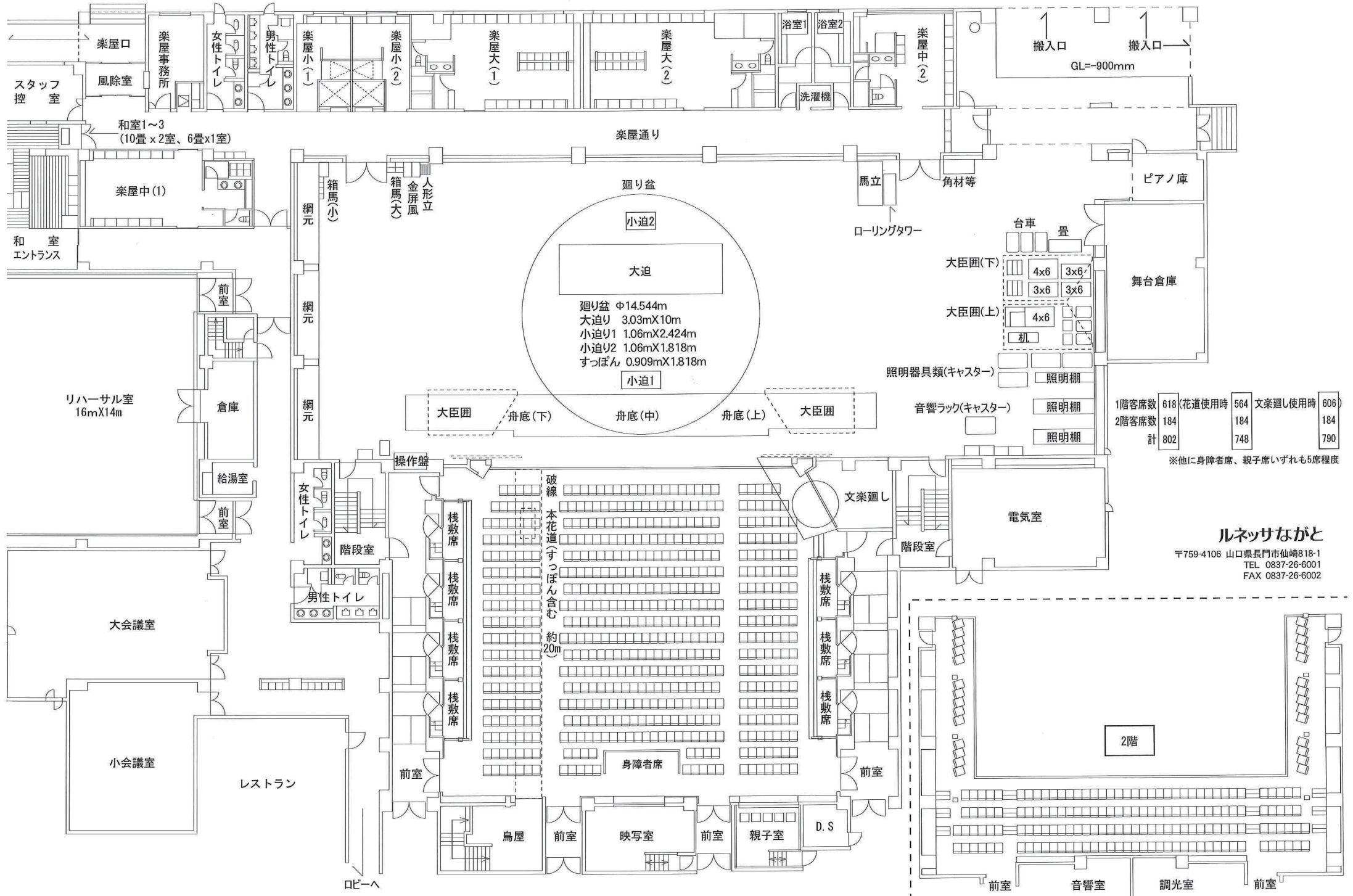
2017/06現在

名称	常設吊物	昇降	基本ウェイト数	仮設物	許容荷重	備考
可動プロセニアム	ボーダー	電動			250	額縁1間上下可、照明回路(12cir.)あり
バトン1			1		350	緞帳前バトン
緞帳		電動				図案「朝陽」オレンジ系朝日の刺繍(12秒～)
平トラスバトン			8.5		350	平トラスバトン
暗転幕			12.5		350	
バトン2	定式幕		12		350	カーテンレール式、常吊
前紅梁			21		350	ベタ黒、木枠
バトン3		電動			350	固定仮袖幕、幕間14.9m
1ブリッジ(中)	ボーダー、灯体	電動			800	文字共吊
1ブリッジ(上・下)	ボーダー、灯体	電動			200	文字共吊
バトン4			1		350	※1間文字(仮吊)
バトン5			1		350	
バトン6			1		350	
バトン7	1袖		15.5		170	全閉幕間13m
後紅梁		電動			350	ベタ黒パネル
バトン8			1		350	
2ボーダー	ボーダー	電動			250	文字共吊
2SUS	灯体	電動			600	
バトン9			1		350	※1間文字(仮吊)
バトン10			1		350	
バトン11			1		350	
バトン12	引割幕		35.5		350	第1引割幕、裏盆で大迫の上に乗る
東西幕(下手)			5			
バトン13	スクリーン/中UH	電動			150	映画時第1引割幕でサイドフレーム
バトン14			1		350	
東西幕(上手)			5			
3ボーダー	ボーダー	電動			250	文字共吊
3SUS	灯体	電動			600	
バトン15	松羽目	電動			350	
バトン16	中ホリ幕		14		350	ほぼ盆芯
バトン17	2袖		13		170	全閉幕間13m
バトン18			3		350	※2間文字(仮吊)
バトン19			1		350	
バトン20			1		350	
4ボーダー	ボーダー	電動			250	文字共吊
4SUS	灯体	電動			600	
バトン21			1		350	※1間文字(仮吊)
バトン22			1		350	
バトン23			1		350	
バトン24	引割幕		35		170	第2引割幕
バトン25			1		350	※1間文字(仮吊)
5ボーダー/5SUS	ボーダー、灯体	電動			500	文字なし
バトン26			1		350	※1間文字(仮吊)
バトン27			2.5		350	黒紗(仮吊)
バトン28			1		350	
バトン29			1		350	
バトン30			1		350	
バトン31	3袖		13		350	全閉幕間13m
バトン32			2		350	
UH		電動			350	文字共吊
バトン33			1		350	
バトン34			1		350	
バトン35			1		300	※狂言用松羽目(仮吊)
大黒幕			14.5		350	
ホリゾン幕			15		350	



# ルネッサながと 舞台・客席・楽屋図

1/200



廻り盆  $\phi 14.544\text{m}$   
 大迫  $3.03\text{m} \times 10\text{m}$   
 小迫1  $1.06\text{m} \times 2.424\text{m}$   
 小迫2  $1.06\text{m} \times 1.818\text{m}$   
 すっぱん  $0.909\text{m} \times 1.818\text{m}$

1階客席数	618 (花道使用時)	564 (文楽廻し使用時)	606
2階客席数	184	184	184
計	802	748	790

※他に身障者席、親子席いずれも5席程度

## ルネッサながと

〒759-4106 山口県長門市仙崎818-1  
 TEL 0837-26-6001  
 FAX 0837-26-6002

1階席

舞 台

文楽廻使用時なし

1 1 2 3 4 5 6		3	4	5	6	7	A	8	9	10	11	12	13	14	15	16	17	18	19	20	21	22	23	24	25	26	A	28	29	30	31	32				
		2	3	4	5	6	7	B	8	9	10	11	12	13	14	15	16	17	18	19	20	21	22	23	24	25	26	27	B	28	29	30	31	32	33	
2 1 2 3 4 5 6		1	2	3	4	5	6	7	C	8	9	10	11	12	13	14	15	16	17	18	19	20	21	22	23	24	25	26	C	28	29	30	31	32	33	34
		1	2	3	4	5	6	7	D	8	9	10	11	12	13	14	15	16	17	18	19	20	21	22	23	24	25	26	27	D	28	29	30	31	32	33
3 1 2 3 4 5 6		1	2	3	4	5	6	7	E	8	9	10	11	12	13	14	15	16	17	18	19	20	21	22	23	24	25	26	E	28	29	30	31	32	33	34
		1	2	3	4	5	6	7	F	8	9	10	11	12	13	14	15	16	17	18	19	20	21	22	23	24	25	26	27	F	28	29	30	31	32	33
4 1 2 3 4 5 6		1	2	3	4	5	6	7	G	8	9	10	11	12	13	14	15	16	17	18	19	20	21	22	23	24	25	26	G	28	29	30	31	32	33	34
		1	2	3	4	5	6	7	H	8	9	10	11	12	13	14	15	16	17	18	19	20	21	22	23	24	25	26	27	H	28	29	30	31	32	33
5 1 2 3 4 5 6		1	2	3	4	5	6	7	I	8	9	10	11	12	13	14	15	16	17	18	19	20	21	22	23	24	25	26	I	28	29	30	31	32	33	34
		1	2	3	4	5	6	7	J	8	9	10	11	12	13	14	15	16	17	18	19	20	21	22	23	24	25	26	27	J	28	29	30	31	32	33
6 1 2 3 4 5 6		1	2	3	4	5	6	7	K	8	9	10	11	12	13	14	15	16	17	18	19	20	21	22	23	24	25	26	K	28	29	30	31	32	33	34
		1	2	3	4	5	6	7	L	8	9	10	11	12	13	14	15	16	17	18	19	20	21	22	23	24	25	26	27	L	28	29	30	31	32	33
7 1 2 3 4 5 6		1	2	3	4	5	6	7	M	8	9	10	11	12	13	14	15	16	17	18	19	20	21	22	23	24	25	26	M	28	29	30	31	32	33	34
		1	2	3	4	5	6	7	N	8	9	10	11	12	13	14	15	16	17	18	19	20	21	22	23	24	25	26	27	N	28	29	30	31	32	33
8 1 2 3 4 5 6		1	2	3	4	5	6	7	O	8	9	10	11	12	13	14	15	16	17	18	19	20	21	22	23	24	25	26	O	28	29	30	31	32	33	34
		1	2	3	4	5	6	7	P	8	9	10	11	12	13	14	15	16	17	18	19	20	21	22	23	24	25	26	27	P	28	29	30	31	32	33
9 1 2 3 4 5 6		1	2	3	4	5	6	7	Q	8	9	10	11	車椅子席										23	24	25	26	Q	28	29	30	31	32	33	34	
		1	2	3	4	5	6	7	R	8	9	10	11	12											23	24	25	26	27	R	28	29	30	31	32	33

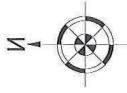
花道使用時なし

親子室

# ルネッサながと 劇場座席表

2階席

LB 1 2 3 4 5 6 7 8 9 10 11 12 13 14	1階席 576席		RB 1 2 3 4 5 6 7 8 9 10 11 12 13 14																																								
	花道使用時 : 522席(54席減)																																										
	文楽廻使用時 : 564席(12席減)																																										
	2階席 184席																																										
	2階席 42席 (6席×7柵)																																										
	合計 802席																																										
	2	3		4	5	6	S	7	8	9	10	11	12	13	14	15	16	17	18	19	20	21	22	23	24	25	26	27	28	29	30	31	32	33	34	S	35	36	37	38	39		
	2	3		4	5	6	T	7	8	9	10	11	12	13	14	15	16	17	18	19	20	21	22	23	24	25	27	27	28	29	30	31	32	33	34	T	35	36	37	38	39		
	1	2		3	4	5	6	U	7	8	9	10	11	12	13	14	15	16	17	18	19	20	21	22	23	24	25	26	27	28	29	30	31	32	33	34	U	35	36	37	38	39	40
	1	2		3	4	5	6	V	7	8	9	10	11	12	13	14	15	16	17	18	19	20	21	22	23	24	25	27	27	28	29	30	31	32	33	34	V	35	36	37	38	39	40



- 正規駐車場
- 臨時駐車スペース
- 図書館専用駐車場
- テニスコート・公園駐車場
- 駐車禁止区域



◆収容台数◆

●ルネッサながと周辺  
 正規駐車場 最大397台+大型3台  
 ※身障者専用駐車場を除く

臨時駐車場 最大102台

- テニスコート駐車場 30台
- 図書館専用駐車場 29台
- 長門市総合公園駐車場 42台+バス3台 (最大約60台)

- 南駐車場 235台
  - 中央駐車場 48台 (24台×2)
  - 東駐車場 63台+バス専用3台
  - 北東駐車場(楽屋口側) 6台
  - 北駐車場(ギャリー搬入口前) 3台
  - 図書館共用駐車場 42台
  - ※身障者専用駐車場 5台
- 
- 関係者駐車場 19台
  - エントランス広場(関係者駐車場) 19台
  - 通路半分臨時駐車 64台

ルネッサながと周辺駐車場図

# ルネッサながと 照明設備一覧

2024.03

設備名称	仕様	備考
調光操作卓 PRETYNA-M (丸茂電機製)	コントロールチャンネル / 1024ch	記憶メディア/SDカード
	プリセットフェーダー / 100本 /3段 ( 300本 /1段 )	持込データ形式 / JASCI
	サブマスターフェーダー / 30本 / 99 ページ	持込卓へのパッチ送信可能
	記憶シーン / 0.1~999.9 ページ	持込入力 2系統( 1024ch )
	チェイス / 99 ステップ / 99 チェイス	
DMX回線	サスペンションライト(1~5) 各1系統、アッパーホリ 1系統	
	トーマン(下、上)、フロント(下、上)、シーリング、バルコニー 各1系統	
	鳥屋 × 1系統、天井(文楽)×1系統、天井(花道)×2系統	
	舞台前(下、上) 各2系統、身障者席(持込卓) 2系統	
特電	舞台上手■ 1φ3W 100A (105/210) *C30A × 6口, 平行× 4口	*ボルト頭 13mm
	舞台下手■ 1φ3W 100A (105/210) *C30A × 6口, 平行× 4口	*ボルト頭 13mm
	舞台下手■ 3φ3W 50A (200V)	*ボルト 6mm
	CS(PIN)室■ 1φ3W 100A (105/210)	
ピンスポット	2Kwクセノン × 3本	
	*仮設用 60A-C型 × 1口, 30A-C型 × 4口	

設備名称	回路(切替)	器具	ランプ	総灯数 / 1色	フィルタ	DMX	直	昇降	備考
プロセニウムボーダーライト	12 (12)	UHQ150W	130W	96	24	5	—	電動	4色(W,W,W,W)、上吊バトン有 許容吊荷重
第1ボーダーライト	12 (9)		200W	86	21	6	—	電動	4色(W,W,72,78) 許容吊荷重 800kg (1SUS共)
第2ボーダーライト	12 (9)		200W	90	23/22	6	—	電動	4色(W,W,72,78)、下吊可能 許容吊荷重 250kg
第3ボーダーライト	12 (9)		200W	90	23/22	6	—	電動	4色(W,W,72,78)、下吊可能 許容吊荷重 250kg
第4ボーダーライト	12 (9)		200W	90	23/22	6	—	電動	4色(W,W,72,78)、下吊可能 許容吊荷重 250kg
第5ボーダーライト	12 (9)		200W	90	23/22	6	—	電動	4色(W,W,72,78)、下吊可能 許容吊荷重 500kg
中アッパーホリゾントライト	12 (12) *(第3ボーダー)	QCU II	300W	80	20	8×9	—	電動	4色(71,72,78,W) *第3ボーダーとの切替回路
大アッパーホリゾントライト	12 (12) *(UHコンセント)	QCU II	500W	80	20	8×9	1	20A×1	4色(71,72,78,22)、下吊可能 *バルコニーとの切替回路
ローアホリゾントライト	12	QCL III	500W	64	16	8×9	—	—	4色(72,59,22,40)、通常8本 *2本追加可能
FOOT	4	PE-60W	60w	12		5		—	4色(W,W,W,W) *持出 #72,#78のフィルターは有り。
花道 FOOT	4	PE-60W	60w			8	1	電動	2色(W,78) *花道迫りに常設 *1SUS 21-24 との切替回路



# ルネッサながと 照明設備一覧

2016.04

設備名称	回路(切替)	器具	ランプ	総灯数 / 1色	フィルタ	DMX	直	昇降	備考
第1サスペンションライト	32	FQH	1kw	12		8	1	60A×2	電動 許容吊荷重 中:800kg
	(12)	CSQ	1kw	17		8		20A×1	許容吊荷重 外:200kg
		Souce Four 26	575w	4		4.5			*中・外分割型ライトブリッジ
		Souce Four 36	575w	4		4.5			*第1ボーダーライトと共吊
第2サスペンションライト	20	FQH	1kw	12		8	1	20A×1	電動 許容吊荷重 600kg
		CSQ	1kw	13		8			
		Souce Four 26	575w	4		4.5			
		Souce Four 36	575w	4		4.5			
第3サスペンションライト	20	FQH	1kw	12		8	1	20A×1	電動 許容吊荷重 600kg
		CSQ	1kw	12		8			
		Souce Four 26	575w	4		4.5			
		Souce Four 36	575w	4		4.5			
第4サスペンションライト	18	FQH	1kw	12		8	1	20A×1	電動 許容吊荷重 600kg
		CSQ	1kw	12		8			
		Souce Four 26	575w	4		4.5			
		Souce Four 36	575w	4		4.5			
第5サスペンションライト	8	FQH	1kw	8		8	1	20A×1	電動 許容吊荷重 500kg
		PAR 5N	500w	12		8			*第5ボーダーライトと共吊
		PAR 5M	500w	12		8			
トーマン	2	CSQ	1kw	4		8	1	20A×1	*上、下共通
フロントサイド	10	LNC2-250	1kw	16		8	1	20A×1	*上、下共通
		Ever MAX	1kw	4		6			
		117-ZN							
シーリング	18	LNC2-350	1.5kw	32		8	1	20A×1	*
		Ever MAX	1kw	4		6			
		117-ZN							
バルコニー	12	FQH	1kw	4		8	1	20A×1	*UHコンセントとの切替回路
		RIKRI 26	750w	8		4.5			
天井花道	3	Ever MAX	1kw	9		6	1	20A×1	*1SUS 29,31との切替回路
		117-ZN							*客席上手天井内に常設
天井文楽	1	Ever MAX	1kw	2		6	1	20A×1	*1SUS 32,5SUS 1との切替回路
		117-ZN		12					*客席下手天井内に常設
鳥屋口		Souce Four 26	1kw	2		4.5	1	60A×1	*1SUS 27,28との切替回路
									*鳥屋口軒下に常設
提灯	2		20w						*1階席2階席に常設
									*ライティングレール型
身障者席			1kw	12			1	30A×1	仮説オペレート席

# 照明備品一覧

2007/1/26

名称	仕様	数量	備考
<b>【 移動灯体 】</b>			
水平ライト	QCLⅢ - 500W8L	2本	LH
フットライト	PE - 60W12L - 4C	8本	
〃	C30A - C20A専用ケーブル	4本	
ストリップライト	CQ - 100W12L - 2CX	6本	
平凸レンズスポット	CQS - 1KW	26台	SS上下10台常置
〃	CQS - 500W	12台	
フレネルスポット	FQH - 1KW	20台	
〃	バンドア	68枚	
〃	FQF - 500W	12台	
〃	バンドア	12枚	
〃	DF - 500W	3台	平行プラグ
PARライト	SPD - 500W - N	4台	5sus分含み20台
〃	SPD - 500W - M	4台	5sus分含み20台
フットスポット	FP - 500W	8台	
プロファイルスポット	Source Four 19° - 575W	6台	
〃	Source Four 26° - 575W	4台	
〃	Source Four 36° - 575W	4台	
〃	Source Four 50° - 575W	6台	
レンズチューブ	26° lens tube	6本	
アイリスシャッター	Source Four 用	2枚	
エフェクトスポット	EQS - 1KW	4台	
〃	EQS - 2KW	2台	
ディスクマシン	EDM	4台	
ディスク(雲)	DM-1	2枚	
〃	DM-2	2枚	
ディスク(雪)	DM-5	2枚	
ディスク(雨)	DM-8	2枚	
ディスク(炎)	DM-13	2枚	
スパイラルマシン	ESM	2台	
スライドキャリア	ESC	4台	
カッター	EDM - CU	4枚	
レンズ	OL - 4	6台	
〃	OL - 6	6台	
〃	OL - 8	6台	
〃	OL - 10	2台	
〃	OL - 12	2台	
波マシン	NAE2 - 1KW	4台	
ストロボ	PAR - 64タイプ	4台	DMX - 5PIN

名称	仕様	数量	備考
<b>【 移動器具 】</b>			
ミラーボール	φ450	1台	吊下タイプ
〃	240×400	1台	楕円タイプ
スモークマシン	ロスコ1600	1台	
ファン	スピコンママ	1台	出力20~550w
丸台スタンド	SM2	20本	
折足スタンド	731	10本	
ハイスタンド	ST3C - 12	4本	
2連アーム	AMT	10本	
平置ベース	SHB - 10	20本	
ハンガー	HAS II	91個	
自在ハンガー	HL - 2	6本	
バンドア	BD - 80A	12枚	8インチ
〃	BD - 60A	4枚	6インチ
<b>【 ケーブル 】</b>			
C60A — C60A	10m	8本	LH用
C30A — C30A	10m	10本	
〃	5m	10本	
C30A — C20A	5m	20本	
C20A — C20A	10m	20本	
〃	5m	20本	
〃	2m	20本	
〃	1.5m	8本	
〃	1m	10本	
〃	0.5m	18本	
C60A — C30A	ダブル	2本	
C30A — C30A	ダブル	10本	
C30A — C20A	ダブル	20本	
〃	トリプル	10本	
C20A — C20A	ダブル	20本	
〃	ダブルロング	10本	
〃	トリプル	10本	
変換	C30A — 平行	5本	
〃	C20A — 平行	5本	
〃	平行 — C20A	5本	
DMX	5PINロング	8本	
〃	5PINショート	34本	パッチケーブル
〃	5PIN (オス - オス)	1本	〃
〃	5PIN (メス - メス)	1本	〃
電源ドラムコード	3.5mm×30m	2本	
操作棒		2本	
移動タワー		1台	

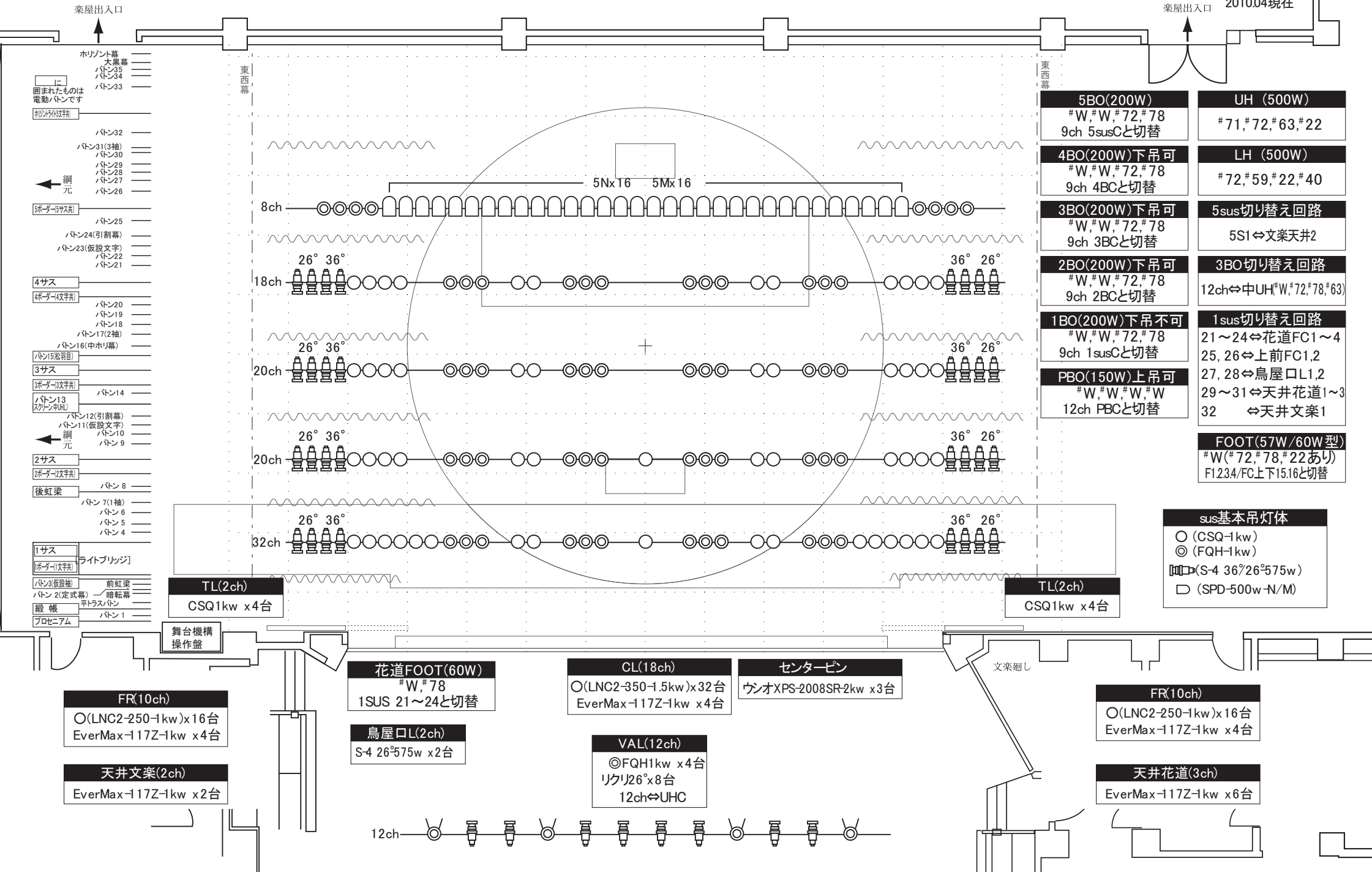
# 照明基本吊り込み図

1/100(1マス1.818m)

ルネッサながと文化ホール

〒759-4106 山口県長門市仙崎818-1  
TEL 0837-26-6001  
FAX 0837-26-6002

楽屋出入口 2010.04現在



- 楽屋出入口
- ホリゾント幕
- 大黒幕
- バトン35
- バトン34
- バトン33
- 「」
- 囲まれたものは電動バトンです
- 前シヤ(2文字)
- バトン32
- バトン31(3袖)
- バトン30
- バトン29
- バトン28
- バトン27
- バトン26
- 網元
- 5ボ-ダ- (5文字)
- バトン25
- バトン24(引割幕)
- バトン23(仮設文字)
- バトン22
- バトン21
- 4サス
- 4ボ-ダ- (4文字)
- バトン20
- バトン19
- バトン18
- バトン17(2袖)
- バトン16(中ホリ幕)
- バトン15(松羽目)
- 3サス
- 3ボ-ダ- (3文字)
- バトン14
- バトン13
- スクリーン中央
- バトン12(引割幕)
- バトン11(仮設文字)
- バトン10
- バトン9
- 網元
- 2サス
- 2ボ-ダ- (2文字)
- バトン8
- 後虹梁
- バトン7(1袖)
- バトン6
- バトン5
- バトン4
- 1サス
- ライトブリッジ
- 1ボ-ダ- (1文字)
- バトン3(仮設袖)
- 前虹梁
- バトン2(定式幕)
- 暗転幕
- 平トラバトン
- 綴帳
- バトン1
- プロセアム

- |   |  |
|---|--|
| <b>5BO(200W)</b><br>#W,#W,#72,#78<br>9ch 5susCと切替     | <b>UH (500W)</b><br>#71,#72,#63,#22  |
| <b>4BO(200W)下吊可</b><br>#W,#W,#72,#78<br>9ch 4BCと切替    | <b>LH (500W)</b><br>#72,#59,#22,#40  |
| <b>3BO(200W)下吊可</b><br>#W,#W,#72,#78<br>9ch 3BCと切替    | <b>5sus切り替え回路</b><br>5S1⇔文楽天井2   |
| <b>2BO(200W)下吊可</b><br>#W,#W,#72,#78<br>9ch 2BCと切替    | <b>3BO切り替え回路</b><br>12ch⇔中UH(#W,#72,#78,#63)   |
| <b>1BO(200W)下吊不可</b><br>#W,#W,#72,#78<br>9ch 1susCと切替 | <b>1sus切り替え回路</b><br>21~24⇔花道FC1~4<br>25,26⇔上前FC1,2<br>27,28⇔鳥屋口L1,2<br>29~31⇔天井花道1~3<br>32 ⇔天井文楽1 |
| <b>PBO(150W)上吊可</b><br>#W,#W,#W,#W<br>12ch PBCと切替     |  |

- sus基本吊灯体**
- (CSQ-1kw)
  - ◎ (FQH-1kw)
  - (S-4 36°/26°575w)
  - ◇ (SPD-500w-N/M)

**FR(10ch)**  
○(LNC2-250-1kw)x16台  
EverMax-117Z-1kw x4台

**天井文楽(2ch)**  
EverMax-117Z-1kw x2台

**花道FOOT(60W)**  
#W,#78  
1SUS 21~24と切替

**鳥屋口L(2ch)**  
S-4 26°575w x2台

**CL(18ch)**  
○(LNC2-350-1.5kw)x32台  
EverMax-117Z-1kw x4台

**VAL(12ch)**  
◎FQH1kw x4台  
リクリ26°x8台  
12ch⇔UHC

**センターピン**  
ウシオXPS-2008SR2kw x3台

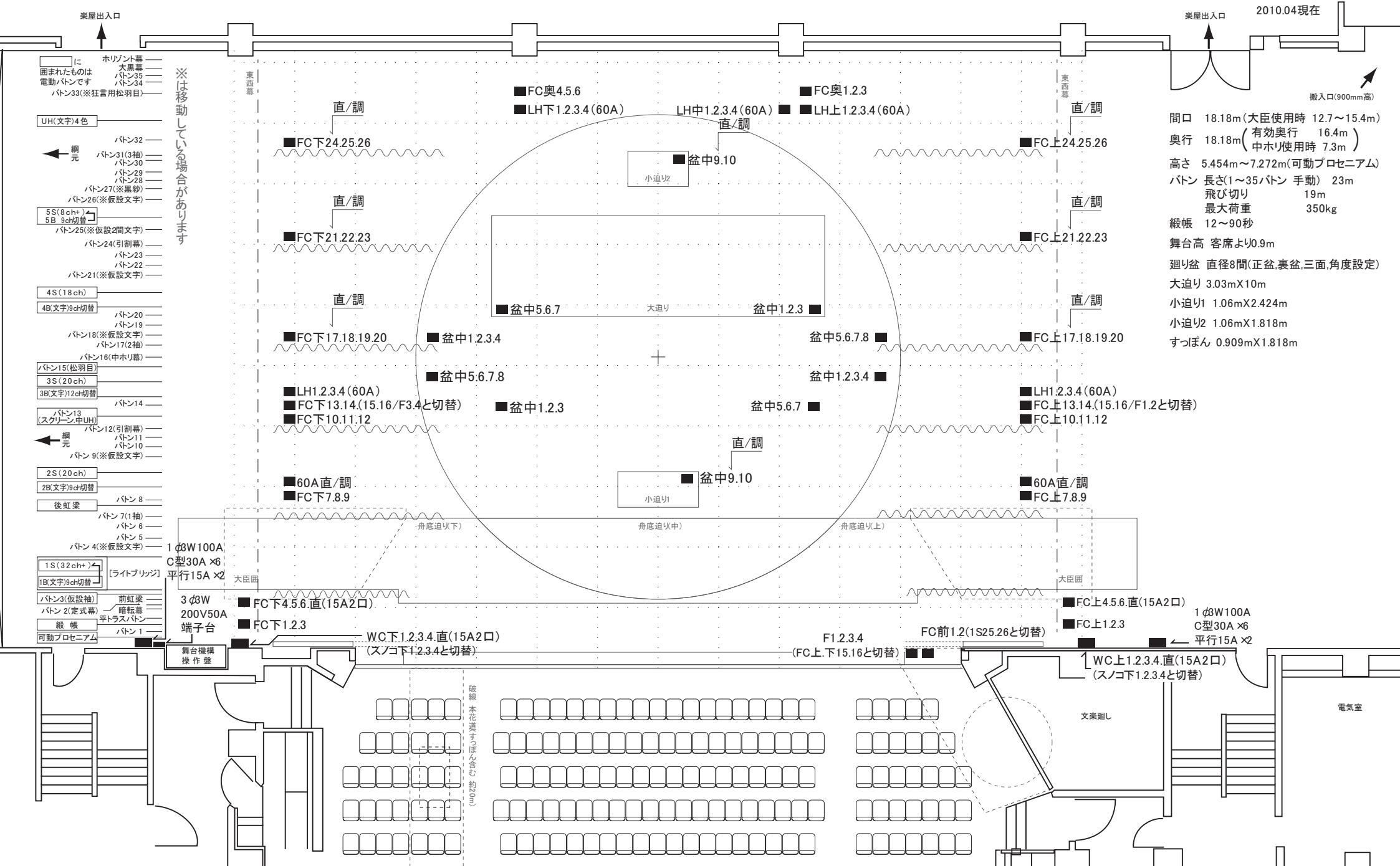
**FR(10ch)**  
○(LNC2-250-1kw)x16台  
EverMax-117Z-1kw x4台

**天井花道(3ch)**  
EverMax-117Z-1kw x6台



# 照明舞台回路図

1/100(1マス1.818m)



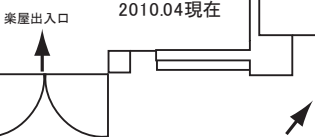
※は移動している場合があります

- に Horizont幕
- 囲まれたものは 大黒幕
- 電動ハトンです バトン35
- ハトン33(※狂言用松羽目) バトン34
- UH(文字)4色
- バトン32
- ← 網元 バトン31(3袖)
- バトン30
- バトン29
- バトン28
- バトン27(※黒紗)
- バトン26(※仮設文字)
- 5S(8ch+) 5B 9ch切替
- バトン25(※仮設2開文字)
- バトン24(引割幕)
- バトン23
- バトン22
- バトン21(※仮設文字)
- 4S(18ch)
- 4B(文字)9ch切替
- バトン20
- バトン19
- バトン18(※仮設文字)
- バトン17(2袖)
- バトン16(中ホリ幕)
- バトン15(松羽目)
- 3S(20ch)
- 3B(文字)12ch切替
- バトン14
- ← 網元 バトン13(スクリーン中UH)
- バトン12(引割幕)
- バトン11
- バトン10
- バトン9(※仮設文字)
- 2S(20ch)
- 2B(文字)9ch切替
- 後虹梁
- バトン8
- バトン7(1袖)
- バトン6
- バトン5
- バトン4(※仮設文字)
- 1S(32ch+) (ライトブリッジ)
- 1B(文字)9ch切替
- バトン3(仮設袖) 前虹梁
- バトン2(定式幕) 増転幕
- 織帳 平トラスバトン
- バトン1 可動プロセニウム

2010.04現在

間口	18.18m(大臣使用時 12.7~15.4m)
奥行	18.18m(有効奥行 16.4m)
高さ	5.454m~7.272m(可動プロセニウム)
バトン	長さ(1~35/バトン 手動) 23m
	飛び切り 19m
	最大荷重 350kg
緞帳	12~90秒
舞台高	客席より0.9m
廻り盆	直径8間(正盆,裏盆,三面,角度設定)
大迫り	3.03mX10m
小迫り1	1.06mX2.424m
小迫り2	1.06mX1.818m
すっぽん	0.909mX1.818m

搬入口(900mm高)



1φ8W100A  
C型30A×6  
平行15A×2

3φ8W  
200V50A  
端子台

舞台機構  
操作盤

1φ8W100A  
C型30A×6  
平行15A×2

電気室

文楽廻し

破線 本花道すべり台を約20cm



# ルネッサながとフロア回路表

【FC 下】

26	
25	
24	※純直回路切替可能

【下奥】

6	
5	
4	

【上奥】

3	
2	
1	

【FC 上】

26	
25	
24	※純直回路切替可能

23	
22	
21	※純直回路切替可能

【LH 下】

4	
3	
2	
1	

【LH 中】

4	
3	
2	
1	

【LH 上】

4	
3	
2	
1	

23	
22	
21	※純直回路切替可能

20	
19	
18	
17	※純直回路切替可能

※LH回路は60A-C型になります

20	
19	
18	
17	※純直回路切替可能

【中LH 下】

4	
3	
2	
1	

16	
15	
14	
13	

※FOOT 4と切替

※FOOT 3と切替

【盆中】

5		10	
4		9	※純直回路切替可能
3		8	
2		7	
1		6	

※FOOT 2と切替

※FOOT 1と切替

16	
15	
14	
13	

【中LH 上】

4	
3	
2	
1	

※奥LH回路とコンモ

※奥LH回路とコンモ

12	
11	
10	

12	
11	
10	

60A	※純直回路切替可能
-----	-----------

9	
8	
7	

60A	※純直回路切替可能
-----	-----------

9	
8	
7	

60A	※純直回路切替可能
-----	-----------

6	
5	
4	

6	
5	
4	

【WC 下】

4	
3	
2	
1	

3	
2	
1	

【FOOT】

4	
3	
2	
1	

【FC 上前】

2	
1	

3	
2	
1	

【WC 上】

4	
3	
2	
1	

※スノコ回路と切替

※FC上,下 - 15.16と切替

※1SUS - 25.26と切替

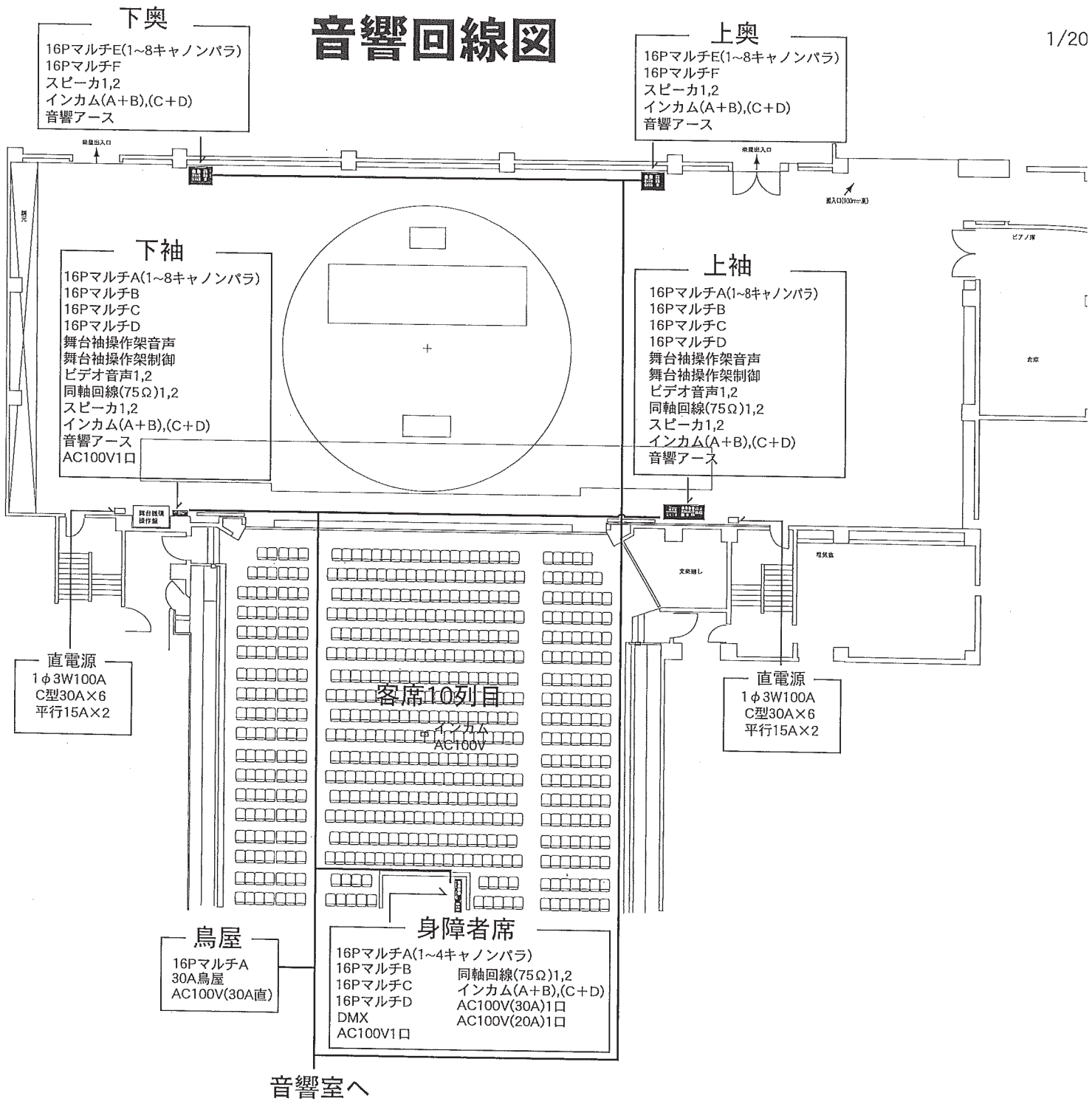
※スノコ回路と切替

# 音響設備一覧

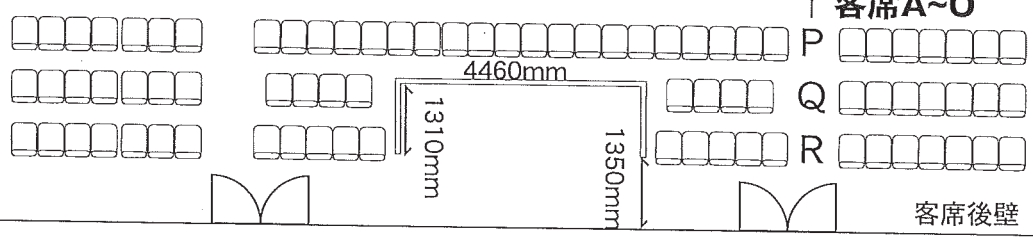
2020/4/8

名称	仕様	数量	備考	名称	仕様	数量	備考
【 固定設備 】				【 マイクロホン 】			
音響調整卓	YAMAHA CL5	1台	72モ/8ステレオ入力、出力バス: 24Mix,8Matrix、ローカル/O: 8Mic/Line入力,8Line出力	ワイヤレスハンド	audio-teohnica ATW-DT3102/SHH1	6本	
プロセニアムスピーカー	NEXO GEO M1012/M1025	3基	L/G/R	ワイヤレスマイク	audio-teohnica ATW-DT3101HH1	6本	
サイドスピーカー	NEXO GEO M1012/M1025/MSUB15	2基	L/R	ヘッドセット型	audio-teohnica ATM750H	4本	
フロントスピーカー	NEXO ID24-T12040	6台	客席最前部	ダイナミックマイク	SHURE SM58-LC	7本	
固定FBスピーカー	NEXO PS15U	2台	舞台上下袖	"	SHURE SM58S	2本	
シーリングスピーカー	APOGEE AE-1	8台		"	SHURE SM57-LC	4本	
ウォールスピーカー	APOGEE AE-1	16台	客席中央8箇所	"	SENNHEISER MD441U	4本	
機数席補助スピーカー	YAMAHA VXC6	14台	機数上手8台/機数下手6台	"	SENNHEISER MD421	2本	
パワーアンプ	NEXO NXAMP4x2mk2	4台	プロセ・サイド	"	audio-teohnica AT808G	2本	AT8614スタンド×2
"	NEXO NXAMP4x1mk2	1台	フロント	コンデンサーマイク	AKG C480Bboom-UlS61	5本	
"	YAMAHA PC406-D	2台	各所コンセント	"	SONY C-38B	6本	
"	YAMAHA XMV8280-D	2台	機数・楽屋系	"	SONY C-535P	4本	
"	YAMAHA PC-3500	12台	ウォール・シーリング	"	SONY C-536P	4本	
誘導無線解読装置	カセットテープデッキ×3台 ワイヤレスイヤホン・誘導受信機	1式 200式		パウンダリーマイク	audio-teohnica AT851a	6本	
パラメトリックイコライザー	YAMAHA YDP2006	3台	映写LGR・ウォール上手/下手	ショックマウント	audio-teohnica AT8410a	2本	
シグナルプロセッサー	YAMAHA MRX7-D	1台		【 スタンド 】			
開演ブザー装置	TASCAM SS-R250N	1台		ブームスタンド	K&M ST210/2B	24本	
ワイヤレス受信機	audio-teohnica ATW-DR3120DANHH1	3台	6波(Gr:BG Ch1~6をセット)	"	K&M ST259	14本	
メモリー/CDレコーダー	TASCAM SS-CDR250N	4台		"	K&M ST255/1B	4本	
カセットテープレコーダー	TASCAM 202mkVII	2台		床上スタンド	K&M ST280/7	6本	ストレート
調整室モニター	NEUMANN KH120AG	2台		"	高砂 MF-213	4本	フレキ
エアモニターマイク	AKG C451B	2本		"	高砂 MF-18TM	6本	ストレート
【 舞台袖設備 】				卓上スタンド	SUGI PRODUCTS DS-31M	4本	
ミキサー	YAMAHA QL1	1台	モノラルx32、ステレオx8、ミックス x16、DGAx16、マトリクスx8	"	SUGI PRODUCTS DS-40K	3本	フレキ
メモリー/CDレコーダー	TASCAM SS-CDR250N	2台		"	SONY SAD-26	2本	
カセットテープレコーダー	TASCAM 202mkVII	1台		マイクスタンドアダプター	YAMAHA BSM-10A	5個	スピーカー取付金具
モニタースピーカー	YAMAHA MSP3	2台		【 ケーブル 】			
カゲマイクロホン	SM58-LC	1本	カフBOX付	マイクケーブル	20m	15本	
【 移動型設備 】				"	10m	7本	
グラフィックイコライザー	YAMAHA Q2031B	2式	ラック	"	5m	2本	
マルチエクタ	YAMAHA SPX990	1台	ラック	"	2m	17本	
MDレコーダー	TASCAM MD-301	1台	ラック	スピーカーケーブル	4Pin-10m	10本	
スピーカー	YAMAHA SM15IV	4本	500W	"	4Pin-5m	3本	
"	ALTEC DTS200	3本	200W	"	スピコン-20m	9本	映画用
"	MARTIN AUDIO LE100	8台	300W	スピコン	NL4MM	6個	中継アダプター
モニタースピーカー	YAMAHA MS-20S	2本		スピコン変換	NL4-4Pin(メス)	8本	
スピーカースタンド	ULTIMATE TS-90T	6本		マルチケーブル	16ch-20m	4本	
"	K&M ST21300002B	8本		"	16ch-10m	8本	
スピーカー	APOGEE AE-8×2,AE-12	3式	映画用スピーカー	"	4ch-25m	1本	映画用
アンプ	APOGEE P-12PVT/P-8PVT YAMAHA PC-7500×3	3式	アンプラック1式	"	2ch-15m	1本	
【 ケーブル 】				マルチコネクタボックス	16ch Box	8個	
スピーカーケーブル	スピコン-0.5m	8本	調整室SPパッチ用	変換ケーブル	XLR3-12C(オス)-RCA(オス)/2m	10本	
"	スピコン-1m	8本	調整室SPパッチ用	"	XLR3-11C(メス)-100/3m	10本	
"	スピコン-1.5m	4本	調整室SPパッチ用	"	XLR3-12C(オス)-100/3m	10本	
"	スピコン-5m	8本	移動型SP用	"	100-100/3m	10本	
"	スピコン-10m	8本	移動型SP用	変換コネクタ	XLR3-11-11	10個	
"	スピコン-20m	4本	移動型SP用	"	XLR3-12-12	10個	
CAT6STPケーブル	5m	6本	DanteNetWork用	【 その他 】			
"	10m	6本	DanteNetWork用	ダイレクト・ボックス	BOSS DI-1	4個	
"	20m	2本	DanteNetWork用	カフBOX	EXCELLENT ONKYO FDS-1 I	2個	
【 I/O ラック 】				ガナリマイクセレクター	客席内演出席用	1台	専用ケーブル有
入出力ボックス	YAMAHA Rio3224-D2	1台	調整室I/Oパッチ架 No.1	ヘッドホン	audio-teohnica ATH-SX1	2本	
"	YAMAHA Rio1608-D2	2台	移動ラック式	インカム	ヘッドセット CC-300	17個	移動用 9個
				"	ベルトバック RS-702	12個	移動用 8個
				"	スピーカーステーション KB-702	3台	移動用 1台
				"	XLR-6Pinケーブル 5m	18本	
				"	XLR-6Pinケーブル 10m	9本	
				"	XLR-4Pinケーブル 3m	4本	
				"	XLR-4Pinケーブル 5m	4本	
				"	XLR-4Pinケーブル 10m	2本	

# 音響回線図



## 身障者席の広さ



## 2階席STUV

